

變更大漢溪北都市計畫(新莊地區學校用地專案通盤檢討)圖



比例尺 1/3000

擬定機關：新北市政府
中華民國115年3月

變更大漢溪北都市計畫(新莊地區學校用地專案通盤檢討)圖

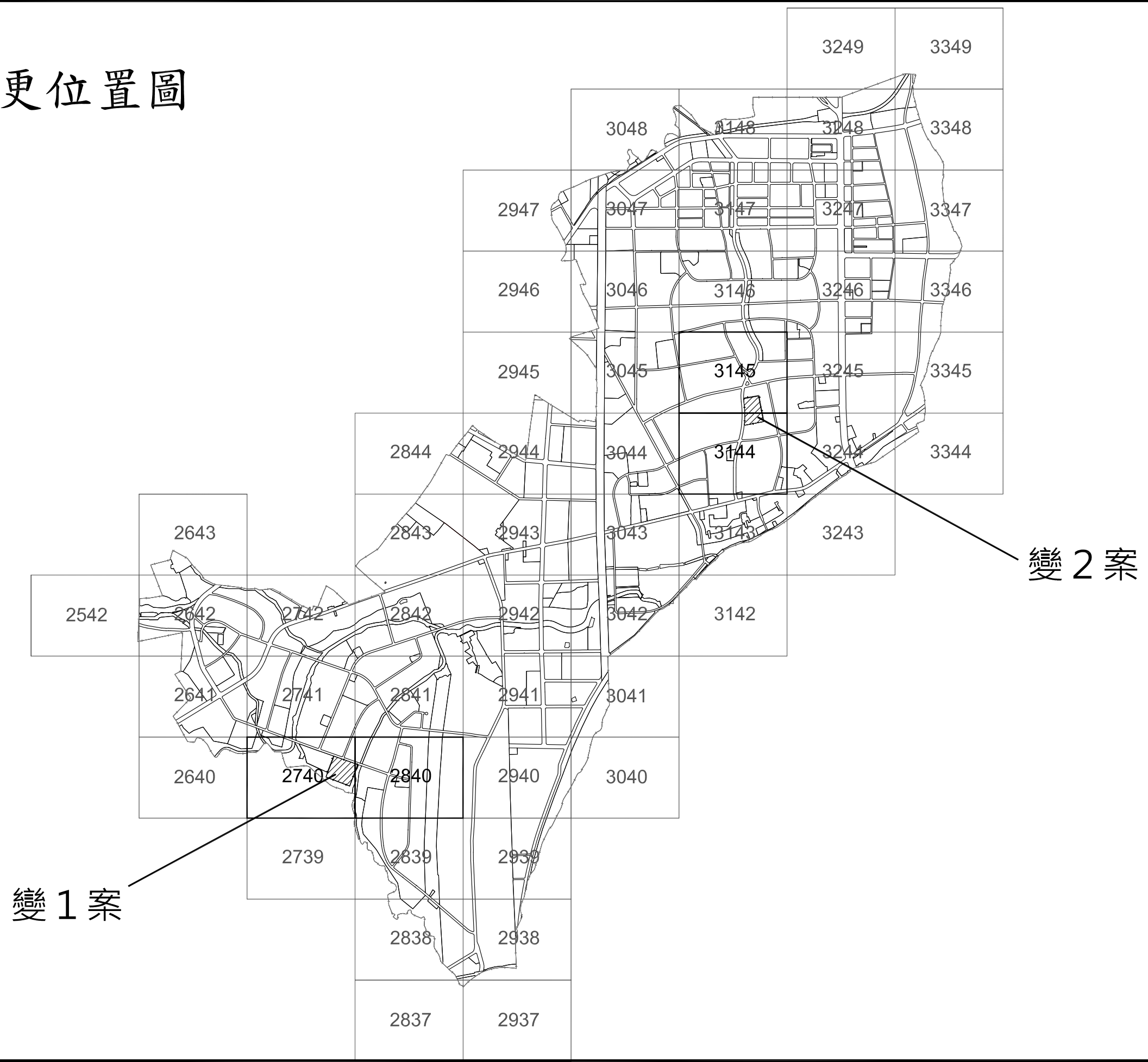


比例尺 1/3000

擬定機關：新北市政府

中華民國115年2月

變更位置圖



計畫圖例

	住宅區		綠地用地
	商業區		生態綠地用地
	第一種商業區		綜合體育場用地
	第二種商業區		道路用地(園道)
	工商綜合專用區		廣場用地
	乙種工業區		廣場兼停車場用地
	倉儲區		停車場用地
	行政區		停車場用地(兼供捷運系統使用)
	文教區		停車場用地(兼供國家電影文化中心使用)
	古蹟保存區		醫院用地
	產業專用區		自來水事業用地
	醫療專用區		變電所用地
	電信專用區		電路鐵塔用地
	宗教專用區		電信用地
	農業區		環保兼垃圾處理場用地
	保護區		加油站用地
	河川區		公路車站用地
	機關用地		捷運系統用地
	國小用地		捷運系統用地(兼供機關使用)
	國中用地		交通用地
	高中用地		道路用地
	私立輔仁大學用地		高速公路用地
	兒童遊樂場用地		高速公路(兼供捷運系統使用)
	公園用地		人行步道用地
	公園兼兒童遊樂場用地		

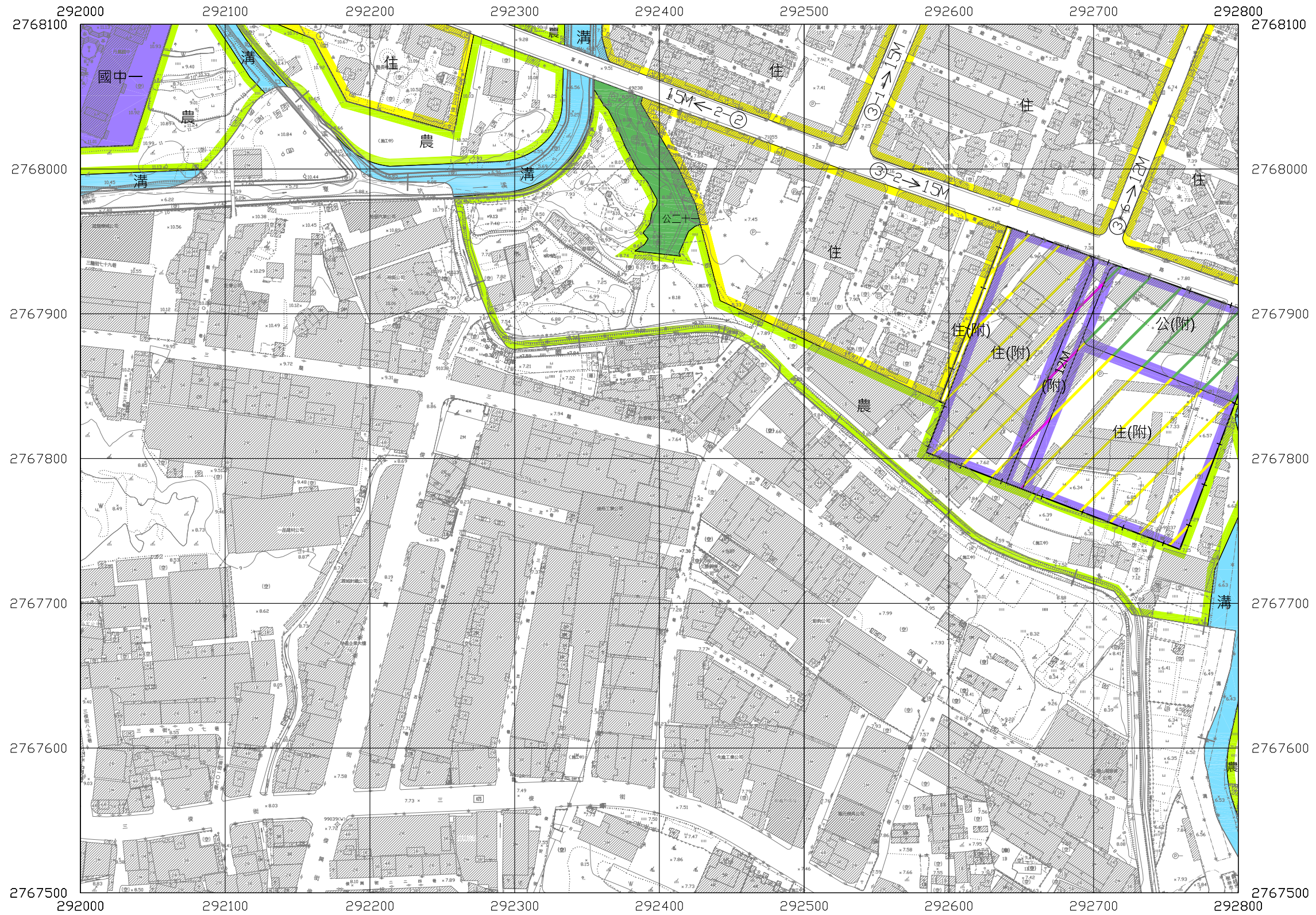
	鐵路用地
	鐵路用地(兼供高速鐵路使用)
	抽水站用地
	堤防用地
	堤防用地(兼供捷運系統使用)
	溝渠用地
	溝渠用地(兼供捷運系統使用)
	都市計畫範圍線

註1：都市計畫圖內容以核定之計畫圖為準。
 註2：本次未指明變更部分依原計畫為準。

變更圖例

	變更住宅區為住宅區(附)
	變更高中用地為住宅區(附)
	變更高中用地為公園用地(附)
	變更高中用地為市場用地(附)
	變更高中用地為道路用地(附)
	本案訂正後變更範圍線

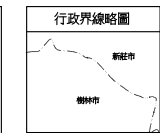
附帶條件：
 1.本案應另行擬定細部計畫，並以政府公辦市地重劃方式辦理整體開發。
 2.重劃範圍折價抵付共同負擔之土地，合計面積以45%土地為原則。



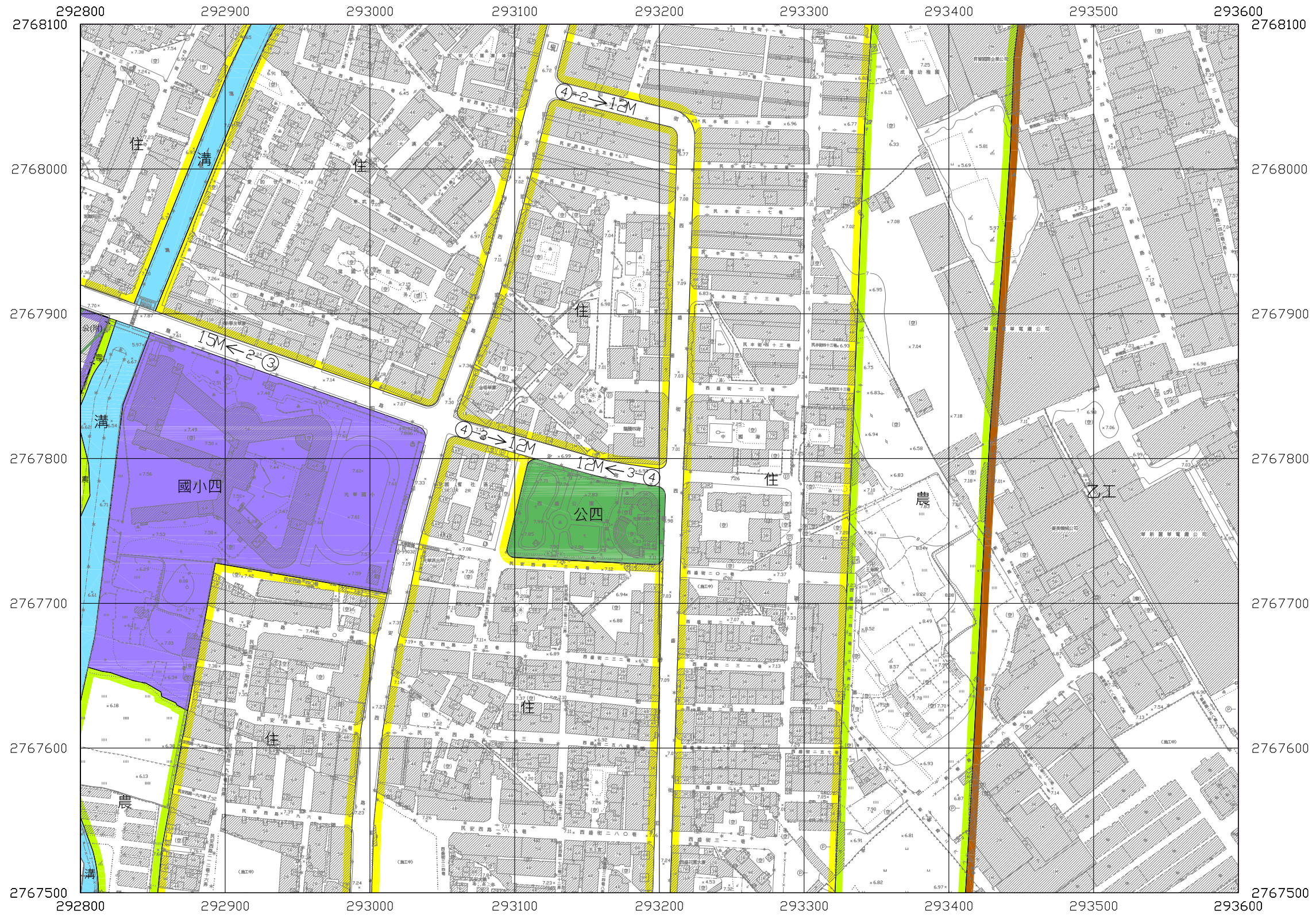
平面位置以 TWD97 一等 GPS 衛星點坐標為基準，採用 WGS84 國際地球原點。
 地圖投影採用二度分帶橫梅氏投影，中央子午線 121°E，中央子午線投影尺度比 0.9999。
 高程自台灣基隆平均海面為零公尺起算。
 等高線間隔平地一公尺。

比例尺：1 / 3000
 製圖單位：國立成功大學測量工程學系
 原始製圖年月：中華民國 88 年 5 月
 修測單位：財團法人成大研究發展基金會
 修測年月：中華民國 94 年 8 月

三角點、水準點	▲	◎	電燈、亭	* 合	市區道路、縣道、省道	——
控制點、設計點	△	○	變電箱、電信箱	□	地籍界、田埂界	——
永久性房屋、RC 地	■	□	圍欄、竹林	⊘	溝、溝、溝	——
2 層樓、1 層半樓	▨	▩	水田、菜園	⊙	溝、溝、溝	——
廟、臨時性房屋	⊕	⊖	菜園、獨立樹	△	溝、溝、溝	——
寺廟、臨時性房屋	⊗	⊘	花園、基地	△	溝、溝、溝	——
電力桿、電信桿	⊙	⊘	草埔、稻埕	△	溝、溝、溝	——
			管、溝、溝	△	溝、溝、溝	——



2641	2741	2841
2640	2740	2840
2639	2739	2839



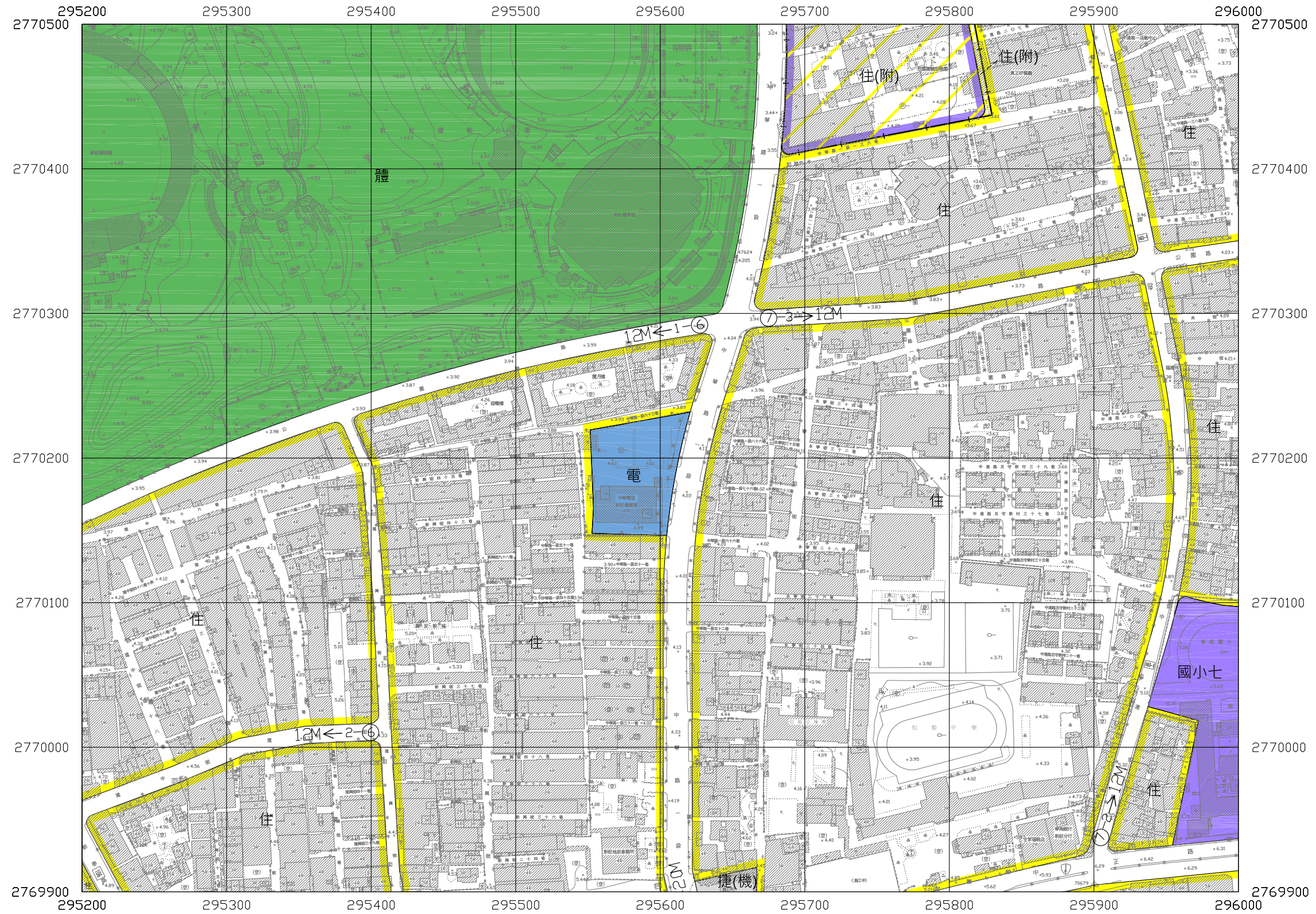
平面位置以 TWD97一等 GPS 衛星點坐標為基準，採用 WGS84 國際地球原予。
 地圖投影採用二度分帶橫梅氏投影，中央子午線 121°E，中央子午線投影尺度比 0.9999。
 高程自台灣基隆平均海面為零公尺起算。
 等高線間隔平地一公尺。

比例尺：1 / 3000
 製圖單位：國立成功大學測量工程學系
 製圖年月：中華民國 88 年 5 月

三角點、水準點	△	▽	電桿、亭	*	合	市區道路、縣道、省道	——
控制點、設計點	◇	○	變壓箱、電信箱	□	■	地籍界、田埂界	——
永久性房屋、3層 RC 地	■	■	圍欄、竹林	⊙	⊙	溝、渠、橋	——
2層磚、1層木構	■	■	水田、菜園	⊙	⊙	灌溉土溝、土溝	——
廟、臨時性房屋	■	■	菜園、獨立樹	△	△	路、斷、坎	——
寺廟、臨時性房屋	■	■	花園、基地	△	△	河流、沖、河	——
電力桿、電桿	⊙	⊙	草地、草地	△	△	橋、水、溝	——
	⊙	⊙	管、溝、溝	△	△	水、溝、河、溝	——

行政界線略圖	——
縣界	——
鄉界	——
村界	——

圖幅接合表		
2741	2841	2941
2740	2840	2940
2739	2839	2939



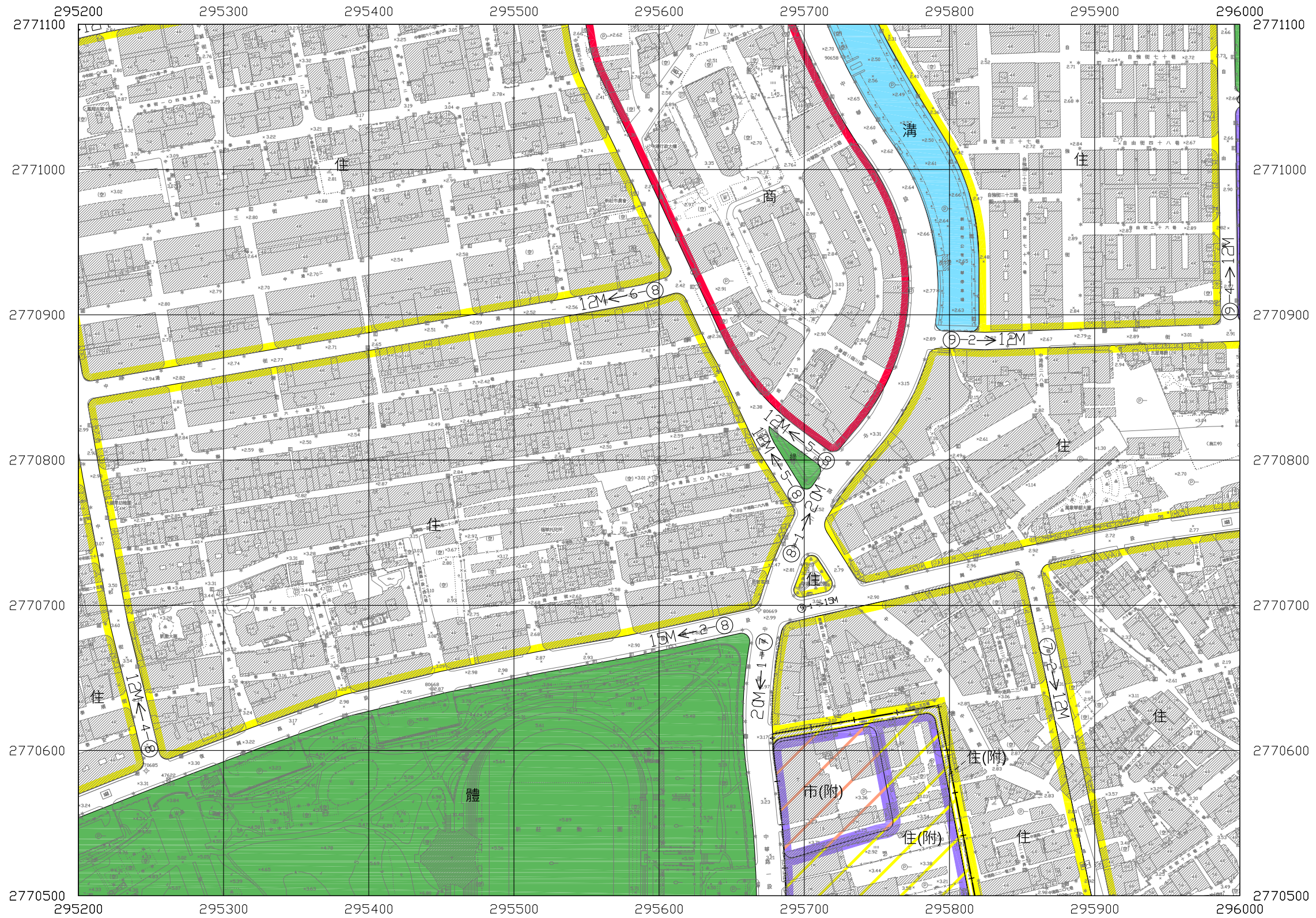
平面位置以 TWD97一等 GPS 衛星點坐標為基準，採用 WGS84 國際地球原予。
 地圖投影採用二度分帶橫梅氏投影，中央子午線 121°E，中央子午線投影尺度比 0.9999。
 高程自台灣基隆平均海面為零公尺起算。
 等高線間隔平地一公尺。

比例尺 : 1 / 3000
 製圖單位 : 國立成功大學測量工程學系
 製圖年月 : 中華民國 88 年 4 月

圖例	三角點、水準點	△	電桿、亭	* 合	市區道路、縣道、鄉道
摘要	控制點、設計特	◇	變壓箱、電信箱	□	地籍界、田埂界
	永久性房屋、3層 RC 地	■	圍欄、竹林	○	磚、瓦、鐵
	2層磚地、1層木構	□	水田、菜園	○	磁磚土、生土
	廟、臨時性房屋	□	菜園、獨立樹	○	路、土坎
	寺廟、臨時性房屋	□	花園、基地	○	路、斷次
	電力桿、電信桿	○	草地、草地	○	河流、沖河
		○	管理、管理	○	橋、水壩
		○		○	水、溝、河、溪

行政界線略圖	縣界
	鄉界
	村界

圖幅接合表		
3045	3145	3245
3044	3144	3244
3043	3143	3243



平面位置以 TWD97一等 GPS 衛星點坐標為基準，採用 WGS84 國際地球原點。
 地圖投影採用二度分帶橫梅氏投影，中央子午線 121°E，中央子午線投影尺度比 0.9999。
 高程自台灣基隆平均海面為零公尺起算。
 等高線間隔平地一公尺。

比例尺：1 / 3000
 製圖單位：國立成功大學測量工程學系
 製圖年月：中華民國 88 年 01 月

三角點、水準點	▲	◎	電燈、亭	*	△	市區道路、縣道、鄉道	——
控制點、設計點	◇	○	變壓器、電信桿	□	■	地籍界、田埂界	——
永久性房屋、3層 RC 地	■	■	圍欄、竹林	○	○	溝、渠、橋	——
2層房屋、1層木構	■	■	水田、菜園	○	○	灌溉土、生溝	——
房屋、瓦中房屋	■	■	菜園、獨立樹	△	△	路、斷、斷坎	——
寺廟、臨時性房屋	■	■	花園、基地	△	△	河流、幹、河	——
電力桿、電桿	+	+	草地、樹草地	△	△	橋、水、溝	——
			管、溝、溝	△	△	水、溝、河、溝	——

行政界線略圖	——
縣界	——
鄉界	——
村界	——

圖幅接合表			
3046	3146	3246	
3045	3145	3245	
3044	3144	3244	

承 辦 人	
主 管	