

# 城鄉資訊系統介紹

簡政、便民、節約



新北市政府城鄉發展局

# 簡報大綱



1. 城鄉 e 化的趨勢與目標

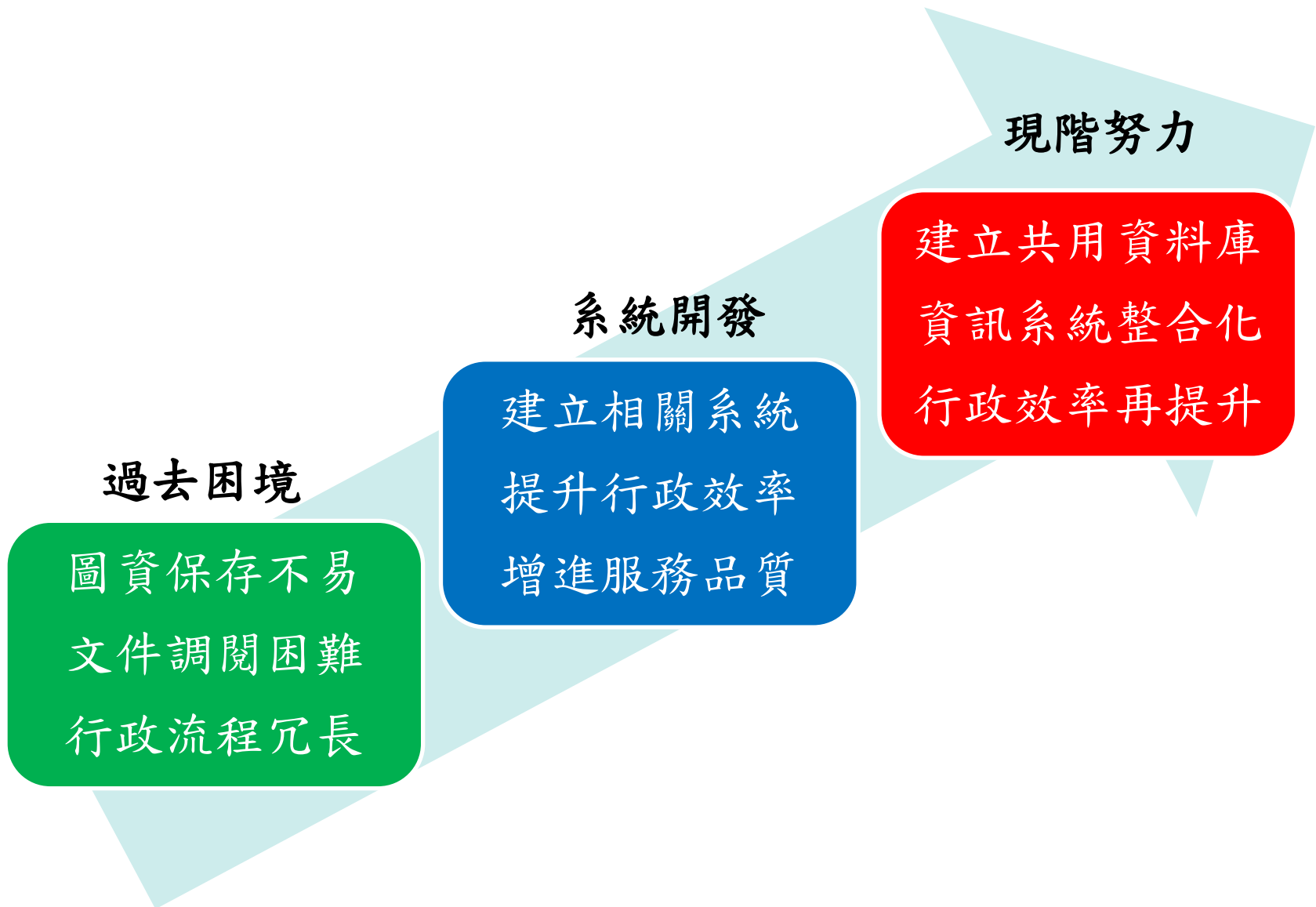
2. 城鄉資訊架構

3. 各項服務簡介

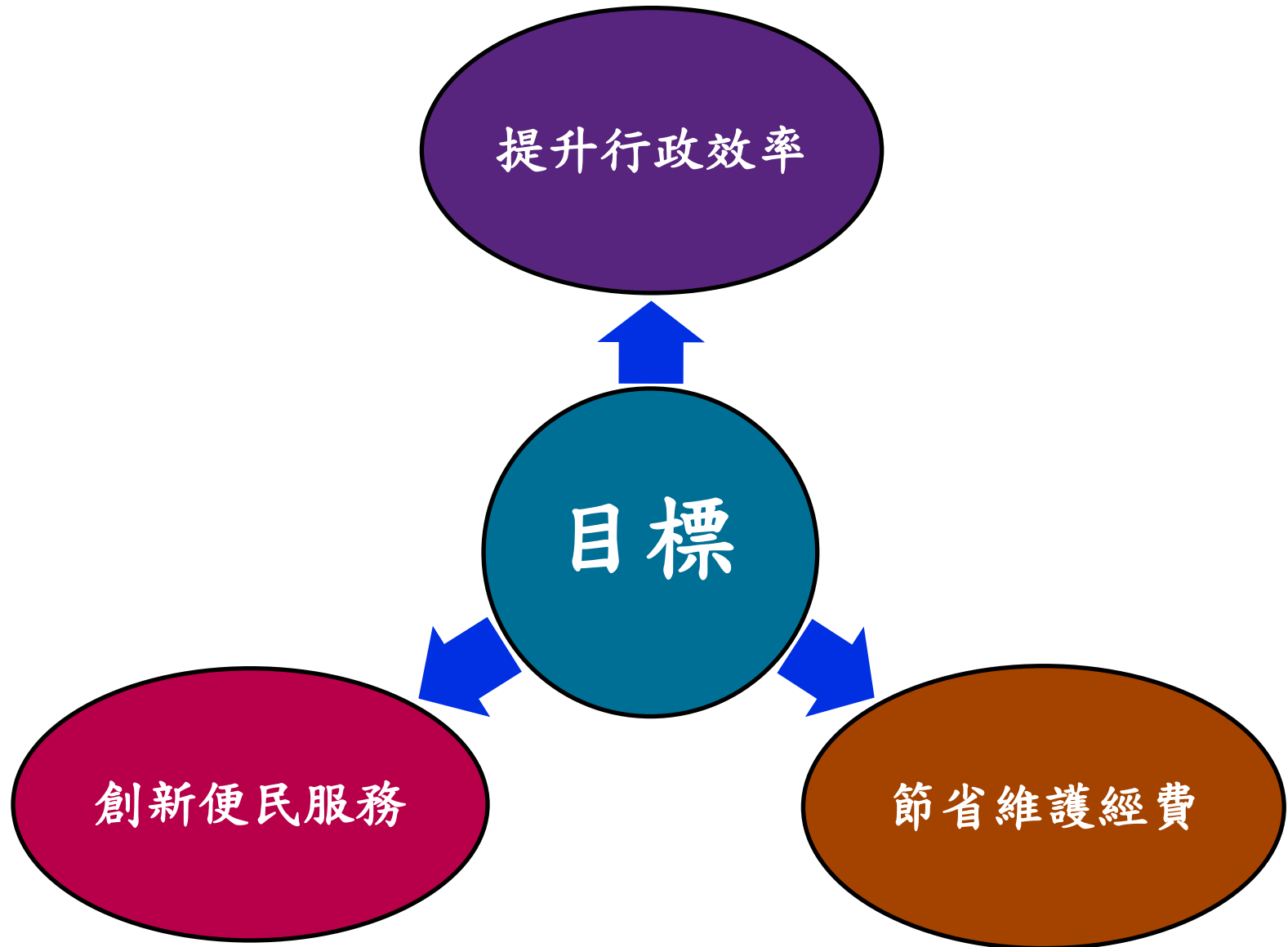
4. 未來展望

5. 總結

# 1.1城鄉資訊發展趨勢

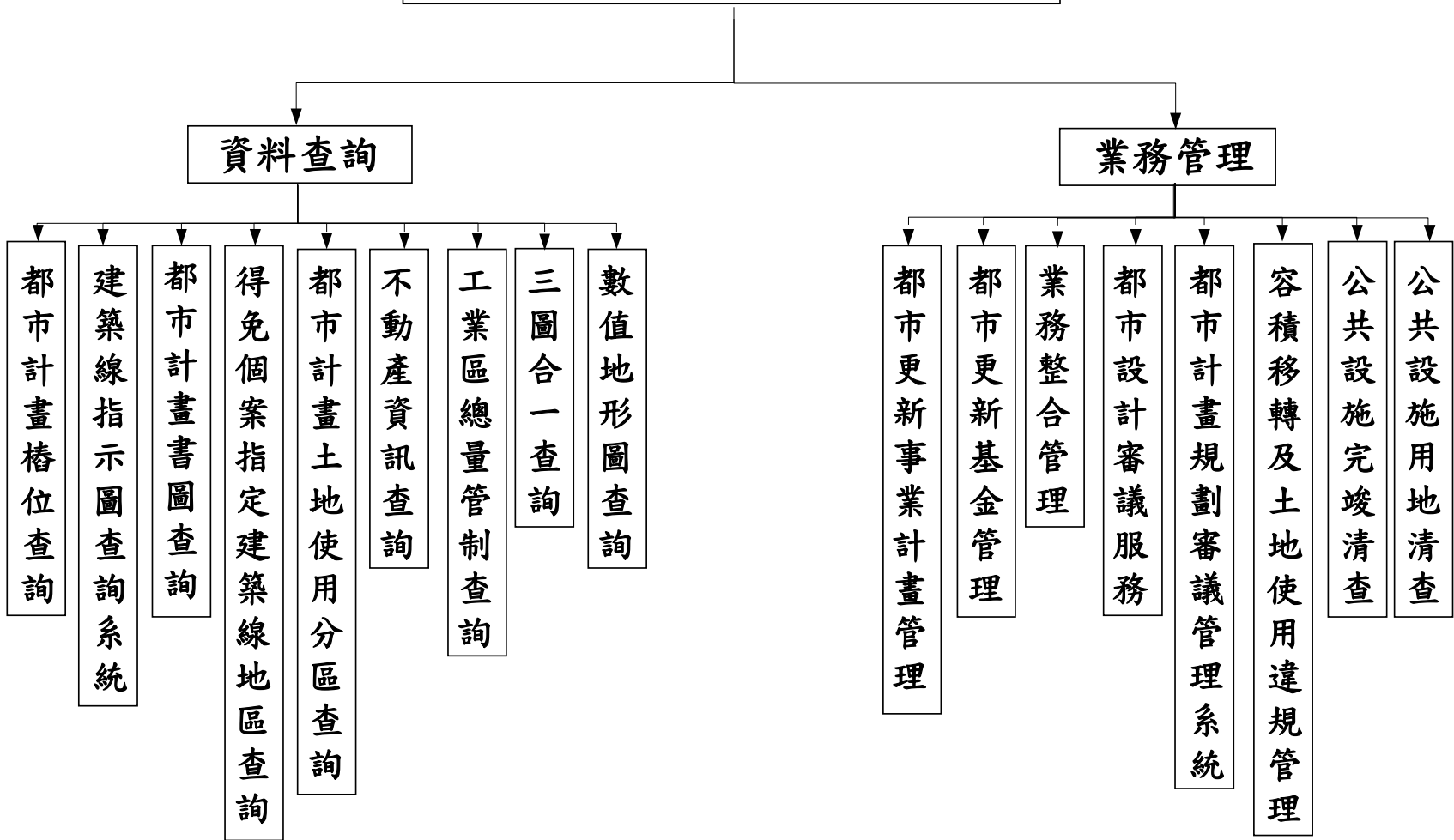


## 1.2 城鄉 e 化的目標



# 2.城鄉資訊架構

## 城鄉發展局整體資訊架構



## 3.2各項服務簡介

3.2.1 開放線上申領分區證明書服務

3.2.2 行動裝置查詢土地使用分區服務建置

3.2.3 開放三圖合一查詢服務

3.2.4 開放地形圖圖檔及紙圖線上查詢申領  
服務

3.2.5 開放都市計畫書圖下載服務

3.2.6 已指定建築線掃描資料線上查閱服務

# 3.2.1 開放線上申領分區證明書服務



提供多元繳費管道



101年7月2日起開放網路申領服務

新北市政府都市計畫土地使用分區(或公共設施用地)證明書

|       |  |  |
|-------|--|--|
| 申請人   | XX |  |
| 申請地址  | XX |  |
| 申請事項  | 申請人姓名  | XXXXXXXXXXXXXXXX   |
|       | 申請地址   | XX |
|       | 申請日期   | XXXXXXXXXX/XXXX/XXXX   |
| 申請理由  | XX |  |
|       | XX |  |
|       | XX |  |
|       | XX |  |
| 新北市政府 |  |  |

由系統直接領件列印證明書

# 表1 六都網路申領分區證明繳費管道比較

| 縣市\網路<br>申領繳費<br>管道 | 網路<br>申請         | 網路繳費管道   |  |   |  |   |   |  |   | 網路<br>領件         |
|---------------------|------------------|--|--|---|--|---|---|--|---|------------------|
|                     |                  | ATM轉帳<br> | 信用卡<br> | 台灣銀行<br> | 郵局<br> | 7-11<br> | 全家<br> | 萊爾富<br> | OK<br> |                  |
| 新北市                 | ○                | ○  | ○  | ○   | ○  | ○   | ○   | ○  | ○   | ○                |
| 臺北市                 | ○                | X<br>(可在實體<br>ATM轉帳)   | X  | X<br>(可在富邦<br>銀行付費)   | X  | ○   | ○   | ○  | ○   | ○                |
| 桃園市                 | ○                | ○  | ○  | X   | X  | ○   | X   | X  | X   | X<br>(臨櫃、<br>郵寄) |
| 臺中市                 | ○                | X  | X  | X   | X  | X   | X   | X  | X   | X<br>(臨櫃、<br>郵寄) |
| 臺南市                 | X                | X  | X  | X   | X  | X   | X   | X  | X   | X                |
| 高雄市                 | ○<br>(限原高<br>雄市) | ○<br>(限原<br>高雄市)   | ○<br>(限原<br>高雄市)   | X   | X  | X   | X   | X  | X   | ○<br>(限原<br>高雄市) |



## 3.2.2 行動裝置查詢土地使用分區服務建置

### 地段地號查詢



### GPS定位查詢



1. 已於102年12月提供行動裝置查詢分區服務。
2. 提供民眾隨時隨地查詢土地使用分區服務，以利了解周遭公共設施開關情況。
3. 提高市府機關聯合稽查作業時之便利性。

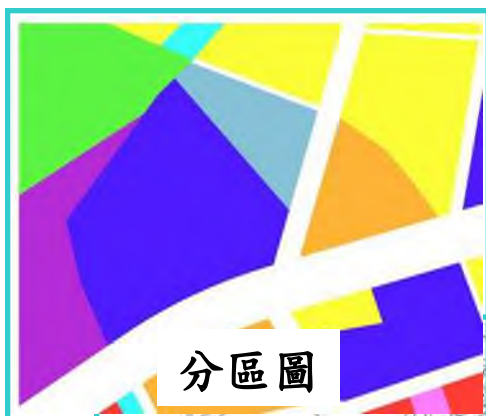


## 表2 六都行動裝置查詢分區比較

| 縣市\查詢分區(手機版) | 支援系統           |                |                | 查詢範圍 | GPS定位功能 |
|--------------|----------------|----------------|----------------|------|---------|
|              | Android        | iOS            | Windows phone  |      |         |
| 新北市          | ○              | ○              | ○              | 全市   | ○       |
| 臺北市          | △ (無開發手機版頁面)   | △ (無開發手機版頁面)   | △ (無開發手機版頁面)   | 全市   | X       |
| 桃園市          | △ (無開發手機版頁面)   | △ (無開發手機版頁面)   | △ (無開發手機版頁面)   | 全市   | X       |
| 臺中市          | X              | X              | X              | X    | X       |
| 臺南市          | X              | X              | X              | X    | X       |
| 高雄市          | △ (需下載安裝APP軟體) | △ (需下載安裝APP軟體) | △ (需下載安裝APP軟體) | 全市   | ○       |

### 3.2.3 開放三圖合一查詢服務

已於102年9月起陸續提供



已完成地籍圖重測及都計圖重製通檢地區優先提供

### 表3 三圖合一提供查詢區域開放時程

| 都市計畫區  | 提供查詢服務時程 |
|--------|----------|
| 土城頂埔地區 | 102.09   |
| 永和     | 102.11   |
| 蘆洲     | 103.01   |
| 新莊     | 103.03   |
| 臺北港特定區 | 103.05   |
| 中和     | 104.07   |

★陸續配合地政局重測進度，逐步擴大開放可查詢區域

★三圖合一方便民眾透過現況圖更易了解其周遭都市計畫，另可提供府內同仁業務規劃參考

## 3.2.4 開放地形圖圖檔及紙圖線上申領服務



提供多元繳費管道



104年8月17日起開  
放網路申領服務

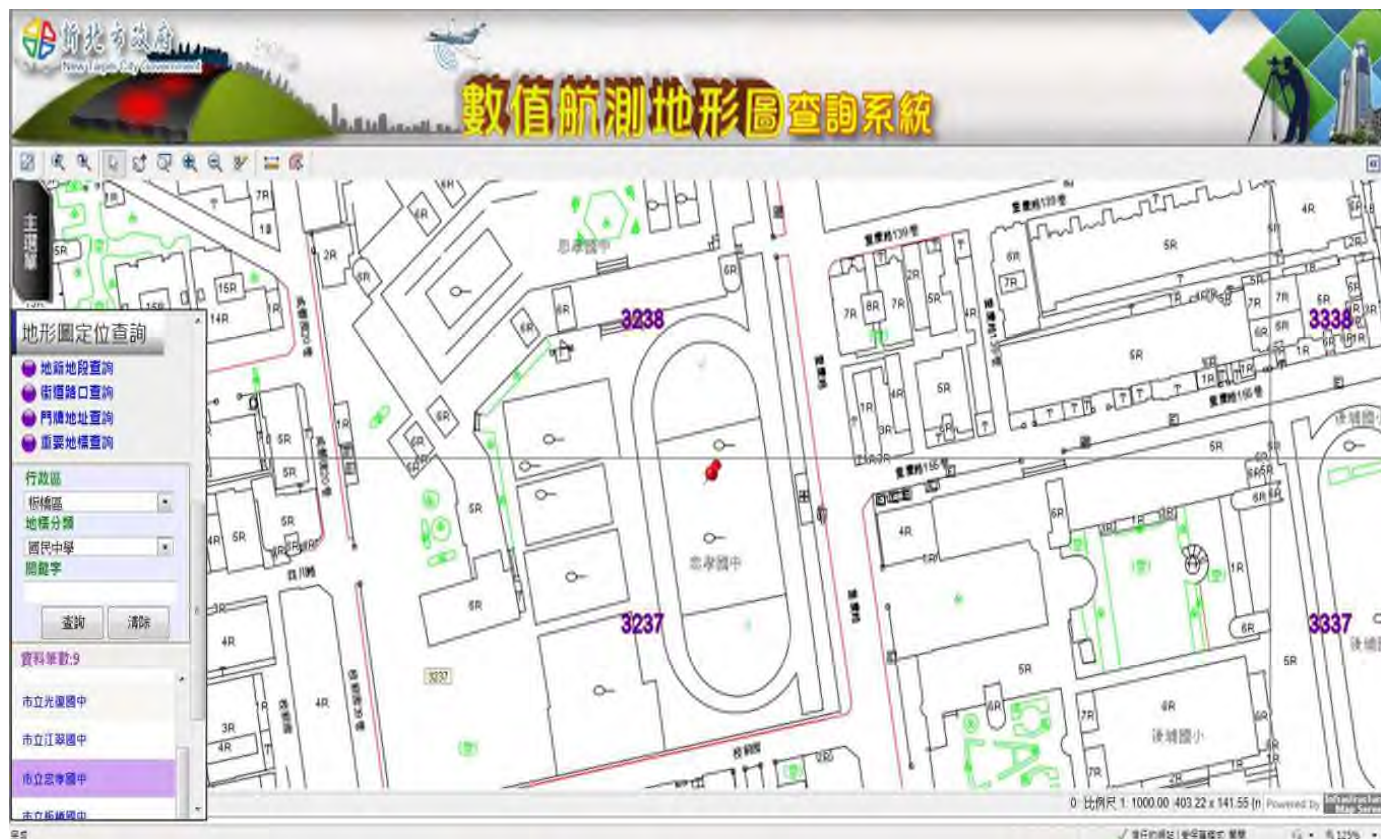


圖檔提供  
系統直接  
下載服務

紙圖提供  
親領或郵  
寄服務

# 表4 地形圖查詢系統開放定位方式統計

|         |
|---------|
| 定位方式    |
| 1. 地籍地段 |
| 2. 街道路口 |
| 3. 門牌地址 |
| 4. 重要地標 |
| 5. 圖幅編號 |



★地形圖因精度高且擁有豐富圖資資訊，可供都市計畫、都市更新、消防救災、水利、交通等用途使用。

★今年完成板橋、土城、三重、蘆洲、金山、萬里、平溪、雙溪等8個都市計畫地區之地形圖更新作業，其修測面積高達1萬餘公頃。

## 3.2.5 開放都市計畫書圖下載服務

The screenshot displays the New Taipei City Government's urban planning website. The main content area features a table titled "【都市計畫圖】檔案清單" (Urban Planning Map File List) with the following data:

| 編號 | PDF下載                        | JPG下載 |
|----|------------------------------|-------|
| 1  | <a href="#">Sanzhong64 A</a> |       |

A red arrow points from the "JPG下載" column to a preview window titled "Sanzhong64\_A[1] - Windows 相片檢視器". The preview window shows a detailed map of the Sanzhong area, including street layouts and various colored zones. The background of the website shows a larger map of the city with different colored zones labeled, such as "沙止區", "中和區", "永和區", "浮洲區", and "石碇區".

★提供已公告都市計畫書圖資料線上查閱服務，另提供都市計畫圖原比例圖資下載服務，以利民眾加值運用參考。

## 3.2.6 已指定建築線掃描資料線上查閱服務

**BLDS** 新北市建築線指定(示)圖系統

檢索策略: S3(1筆)(103年85號)@案件編號 顯示結果 自第 1 筆開始

顯示詳目(條列式)

共 1 筆, 本頁顯示第 1 至 1 筆

\* 欄位排序: 無 \* 每頁顯示: 1

顯示簡目 欄位設定 表格式

第一頁 上一頁 下一頁 最終頁

第 1/1 筆

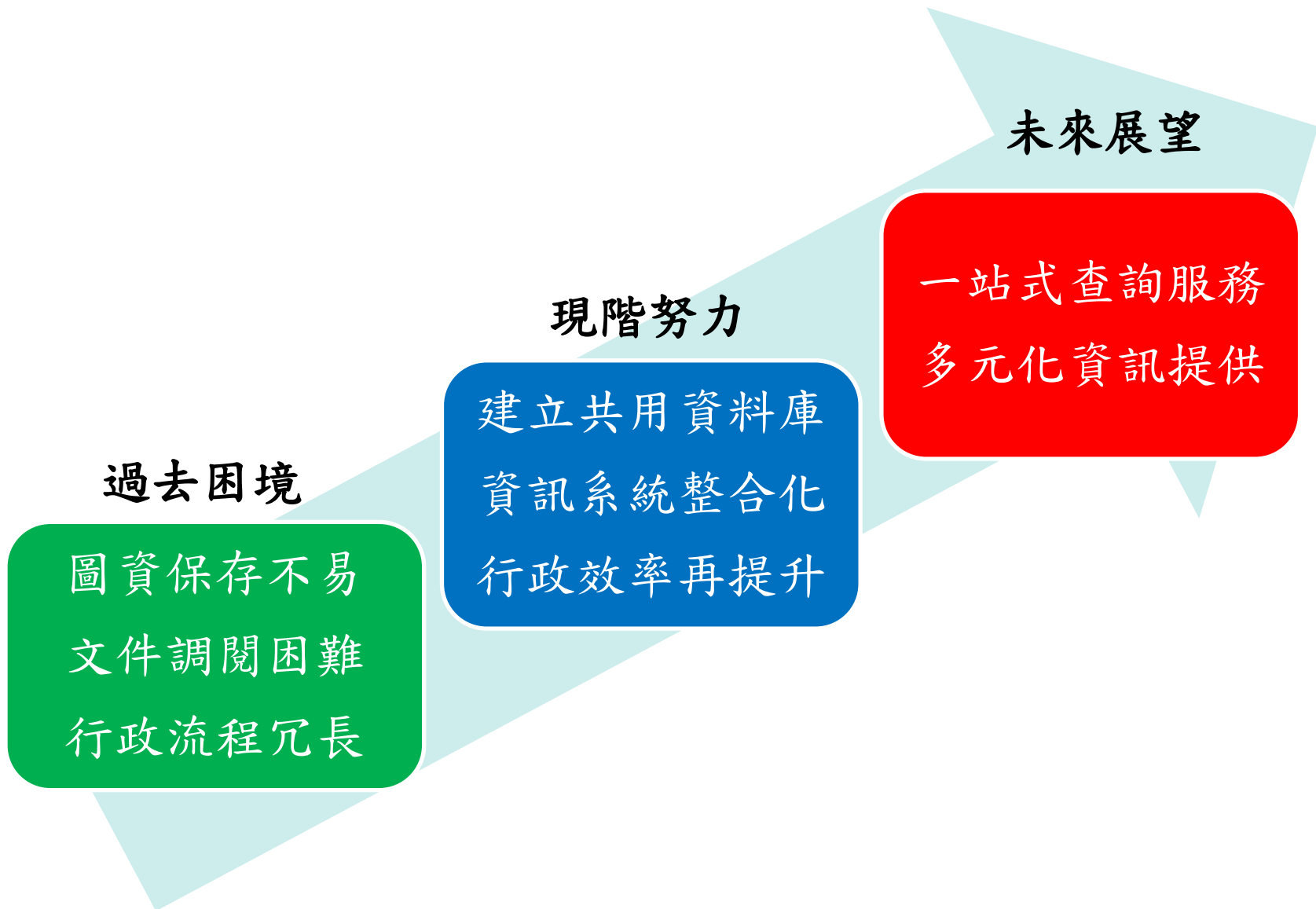
|         |   |
|---------|---|
| 案件編號    | 103年定萬-0085號  |
| 申請(人)單位 | 國興測量有限公司  |
| 核准日期    | 1030206   |
| 發布日期    | 640123  |
| 發布文號    | 64年北府建五字第2723號  |
| 基地地點    | 萬里區   |
| 基地地號    | 中萬里加投段龜町小段138-49地號<br>中萬里加投段龜町小段138-56地號<br>中萬里加投段龜町小段146-13地號<br>中萬里加投段龜町小段146-8地號 |
| 權位核准日期  |   |
| 權位發布文號  |   |
| 計劃道路寬度  |   |
| 既成道路寬度  |   |
| 既成道路長度  |   |
| 指定權號    |   |
| 面前道路名稱  |   |
| 道路性質    |   |
| 備註      |   |
| 光碟圖檔    | 光碟編號: 圖數量: 2 權號: 103-0085   |
| 影像圖檔    | 0001.png 0002.png   |

103-0085-0001[1] - Windows 相片檢視器

★提供歷年已指定建築線掃描資料線上查閱服務，省去民眾前往市府查調之不便。



# 4.1城鄉資訊未來發展方向



# 4.2 逐步完成單一入口網並提供多元服務之建置

現在

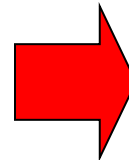
城鄉資訊入口網

未來

整合城鄉資訊單一入口網



獨立系統個別服務  
造成民眾查詢不便



一站式多元服務  
效率品質再提升

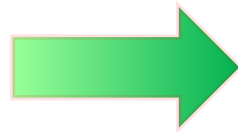
## 5. 總結

- ◆使用分區資料庫建置
- ◆地形圖資料建置
- ◆都計書資料庫建置



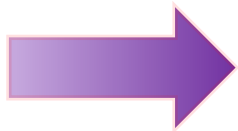
簡政

- ◆多元便捷申請服務
- ◆快速方便分區查詢
- ◆三圖合一



便民

- ◆一站式服務
- ◆資訊整合服務系統



節約



報告完畢