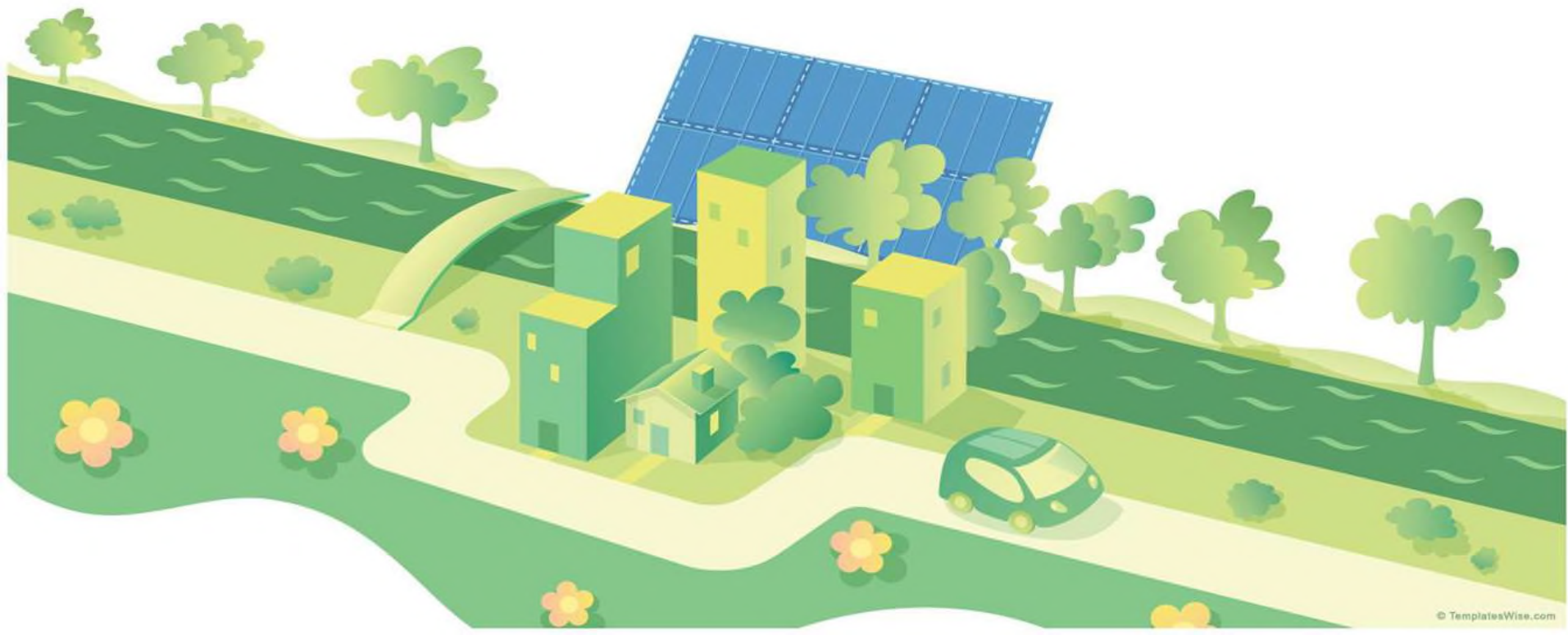


建築線指定業務分享

都計測量科



為什麼要指定建築線

- 建築法第1條

為實施建築管理，以維護公共安全、公共交通、公共衛生及增進市容觀瞻，特制定本法；本法未規定者，適用其他法律之規定。



現況計畫圖



道、道、道

既成道路？現有巷道？計畫道路？



什麼是建築線

- 建築法第48條

直轄市、縣（市）（局）主管建築機關，應指定已經公告道路之境界線為建築線。但都市細部計畫規定須退縮建築時，從其規定。

前項以外之現有巷道，直轄市、縣（市）（局）主管建築機關，認有必要時得另定建築線；其辦法於建築管理規則中定之。

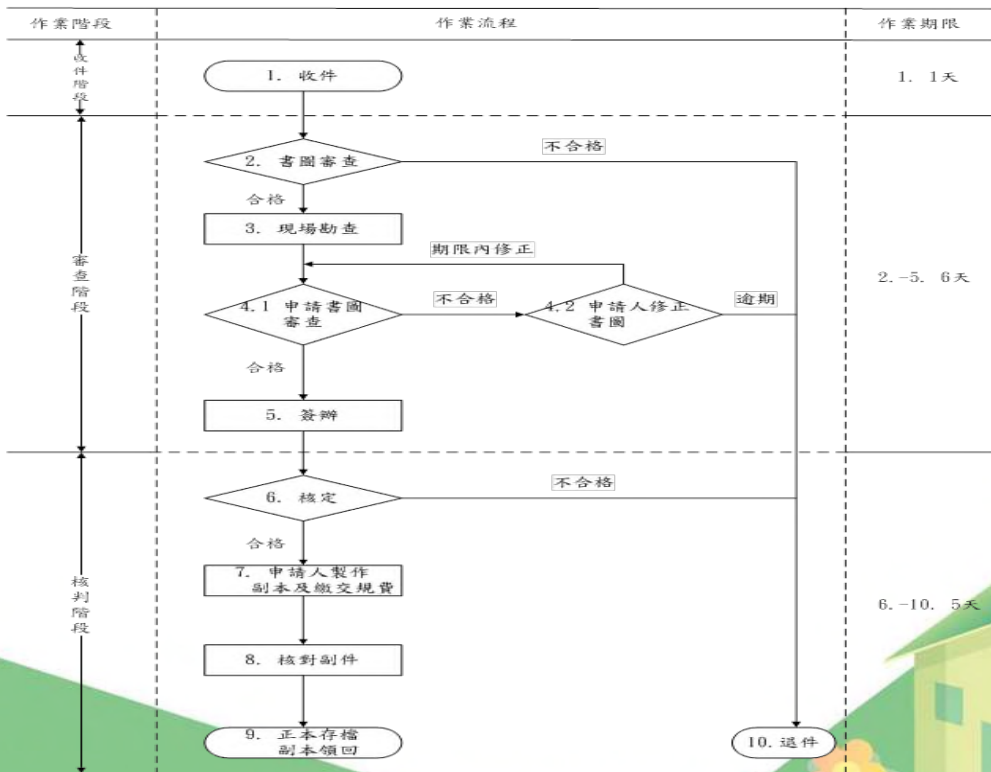
新北市建築管理規則第12條

起造人申請建築執照，其基地面臨計畫道路、...、現有巷道...，應向本府申請指定建築線。



建築線指定流程

新北市政府建築線指示(純計畫道路)申請標準作業流程圖



建築線指定圖的用途

先期建築規劃

土地買賣

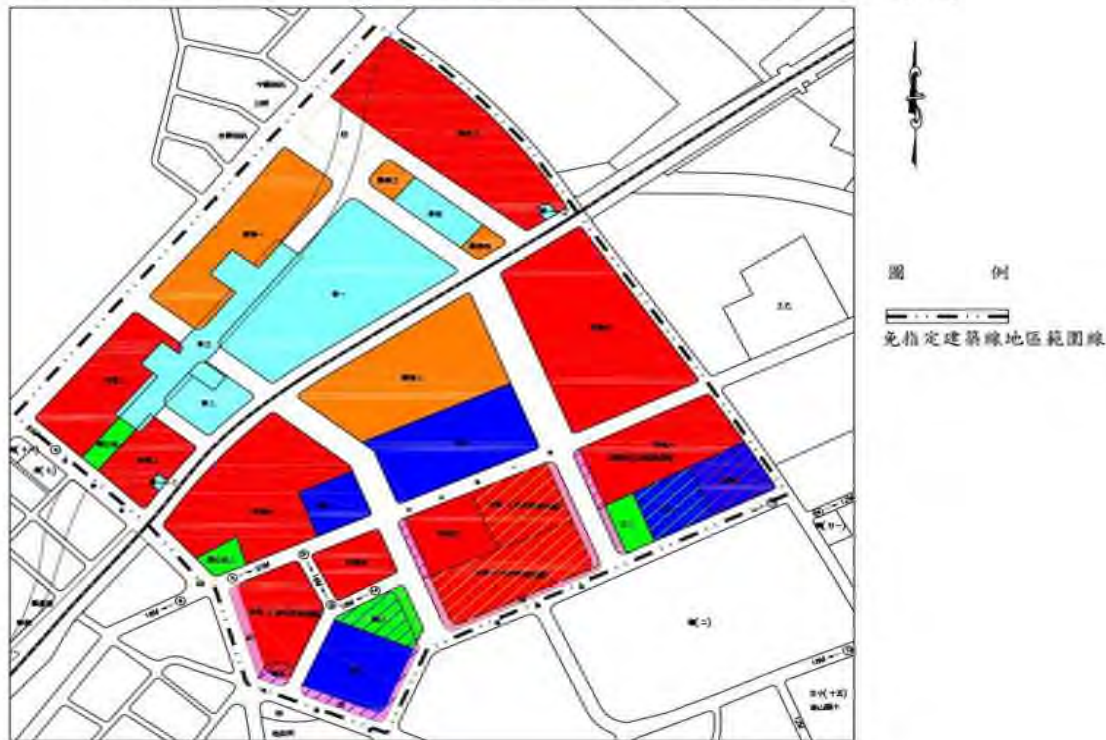
貸款

建造執照



得免個案指定建築線

新板橋車站特定專用區免指定建築線地區範圍圖



建築線指定成果分享

新北市政府

回城鄉局首頁

城鄉發展局

資訊系統入口



臺北港特定區

- ▶ 新北市土地容積移轉管理系統
- ▶ 新北市工業區總量管制查詢系統
- ▶ 新北市都市計畫土地使用分區查詢系統
- ▶ 新北市都市計畫書圖查詢系統
- ▶ 新北市數值航測地形圖查詢系統
- ▶ 新北市建築線指定(示)圖系統
- ▶ 新北市三圖合一查詢系統
- ▶ 新北市都市更新資訊查詢系統

新北市政府城鄉發展局 Copyright All Rights Reserved.
聯絡電話：1999(新北市境內均可)或(02)2960-3456 傳真：(02)2952-3713
地址：(22001)新北市板橋區中山路一段一六一號十一樓
為民服務時間：週一至週五 08:00-18:00 (國定假日除外)

謝謝聆聽！

！！

