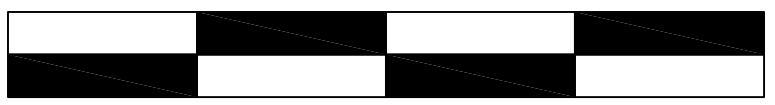
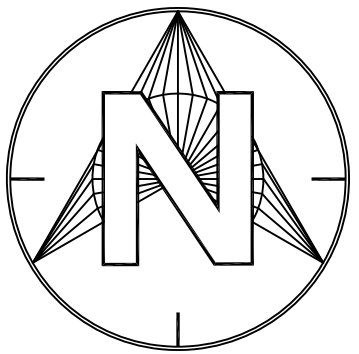
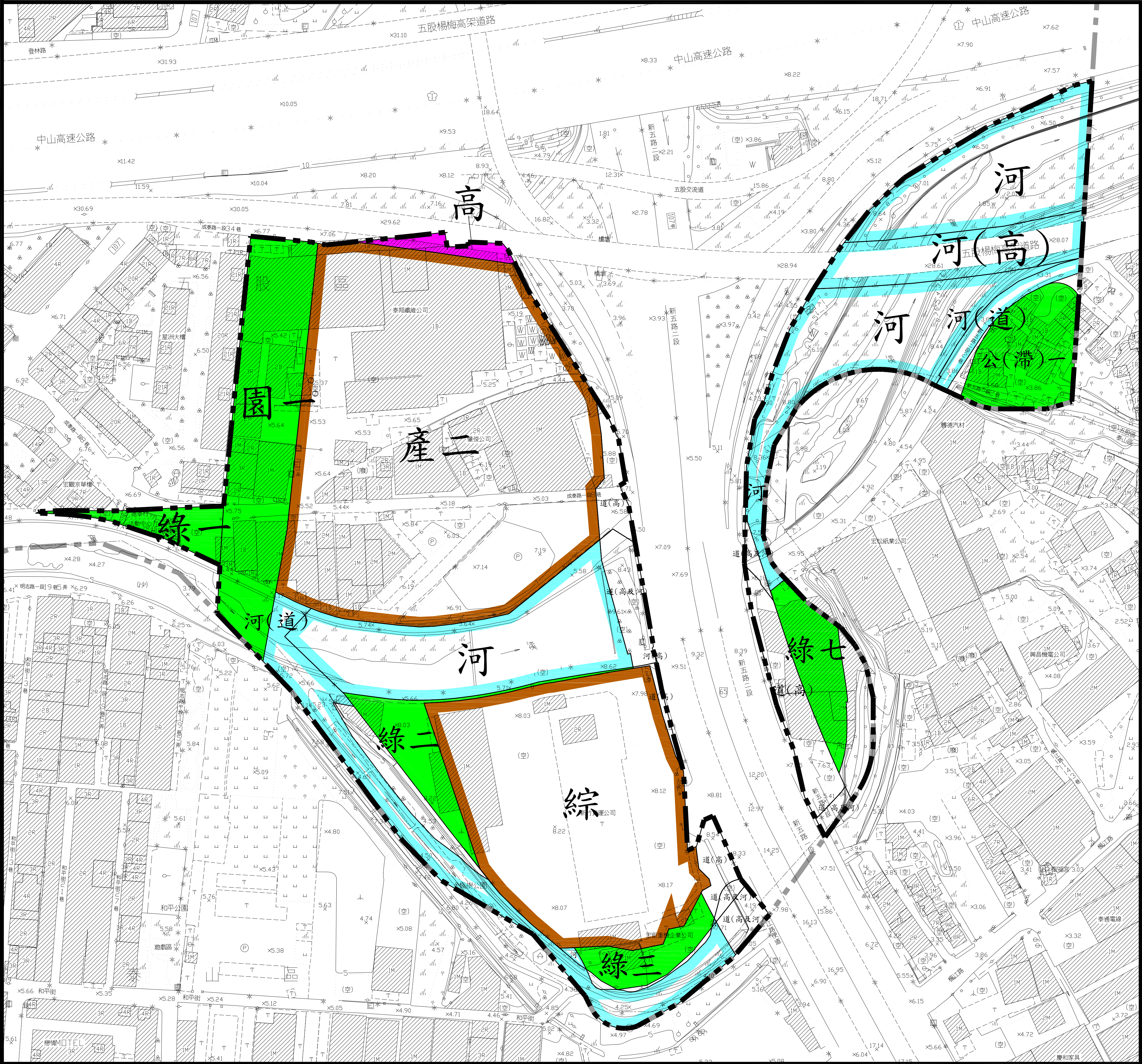


本案計畫為公開展覽內容，僅供參考。

# 擬定五股都市計畫(楓江附近地區)細部計畫圖



0 25 50 75 100M

比例尺:1/1000

## 圖例

- 產二** 第二種產業專用區
- 綜** 工商綜合專用區
- 河** 河川區
- 河(高)** 河川區兼供高速公路使用
- 河(道)** 河川區兼供道路使用
- 公(滯)** 公園用地(兼供滯洪池使用)
- 綠** 綠地用地
- 園** 園道用地
- 高** 高速公路用地
- 道路用地
- 道(高)** 道路用地兼供高速公路使用
- 道(高及河)** 道路用地兼供高速公路及河川使用
- 五股都市計畫範圍線
- 細部計畫範圍線

註一：變更範圍應依核准地號及地政單位鑑界成果為準。  
註二：本計畫未指明變更部分以現行計畫為準。