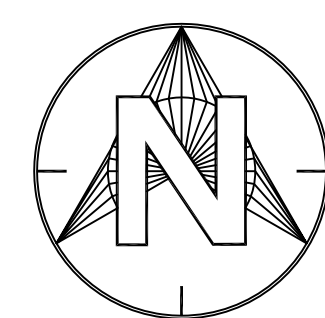


變更石碇細部計畫(第三次通盤檢討)  
(配合主細拆離)圖



比例尺：1/1000

擬定機關：新北市政府

中華民國107年12月

# 圖例

- 住宅區
- 商業區
- 乙種工業區
- 農會專用區
- 行政區
- 保護區
- 河川區
- 機關用地
- 學校用地
- 廣場用地
- 高速公路用地
- 人行步道用地
- 道路用地
- 計畫範圍線

# 變更圖例

- 變更住宅區為河川區
- 變更住宅區為公園用地
- 變更住宅區為道路用地
- 變更住宅區為機關用地
- 變更乙種工業區為河川區
- 變更保存區為宗教專用區
- 變更保護區為道路用地
- 變更河川區為綠地用地
- 變更河川區為道路用地
- 變更河川區為河川區(兼供道路使用)
- 變更河川區為河川區(兼供廣場使用)
- 變更市場用地保護區
- 變更機關用地為保護區
- 變更停車場用地保護區
- 變更電信用地為電信專用區
- 變更電信用地為保護區
- 變更高速公路用地為河川區(兼供高速公路使用)
- 變更人行步道用地為道路用地
- 變更人行步道用地為河川區(兼供人行步道使用)
- 變更道路用地為河川區(兼供道路使用)
- 變更道路用地為保護區
- 變更道路用地為廣場用地
- 變更道路用地為河川區(兼供廣場使用)
- 變更道路用地為住宅區
- 變更道路用地為商業區
- 變更道路用地為行政區

# 地形圖圖例

- 衛星控制點、一等水準點
- 精密導線點、中心樁
- 永久性房屋、3樓 RC造
- 2樓磚造、1樓金屬造
- 廢墟、建築中房屋
- 寺廟、臨時性房屋
- 電線桿、路燈
- 變壓箱座、電信箱座
- 闊葉樹、竹林
- 水田、旱作地
- 果園、獨立樹
- 圃、墓地
- 草地、茶園
- 管涵、箱涵
- 市區道路、鬆路面道路
- 地類界、田埂界
- 圍牆、柵欄
- 路堤、籬
- 路塹、土坎
- 河流、駁坎
- 水閘、蛇籠
- 溝渠、河川流向

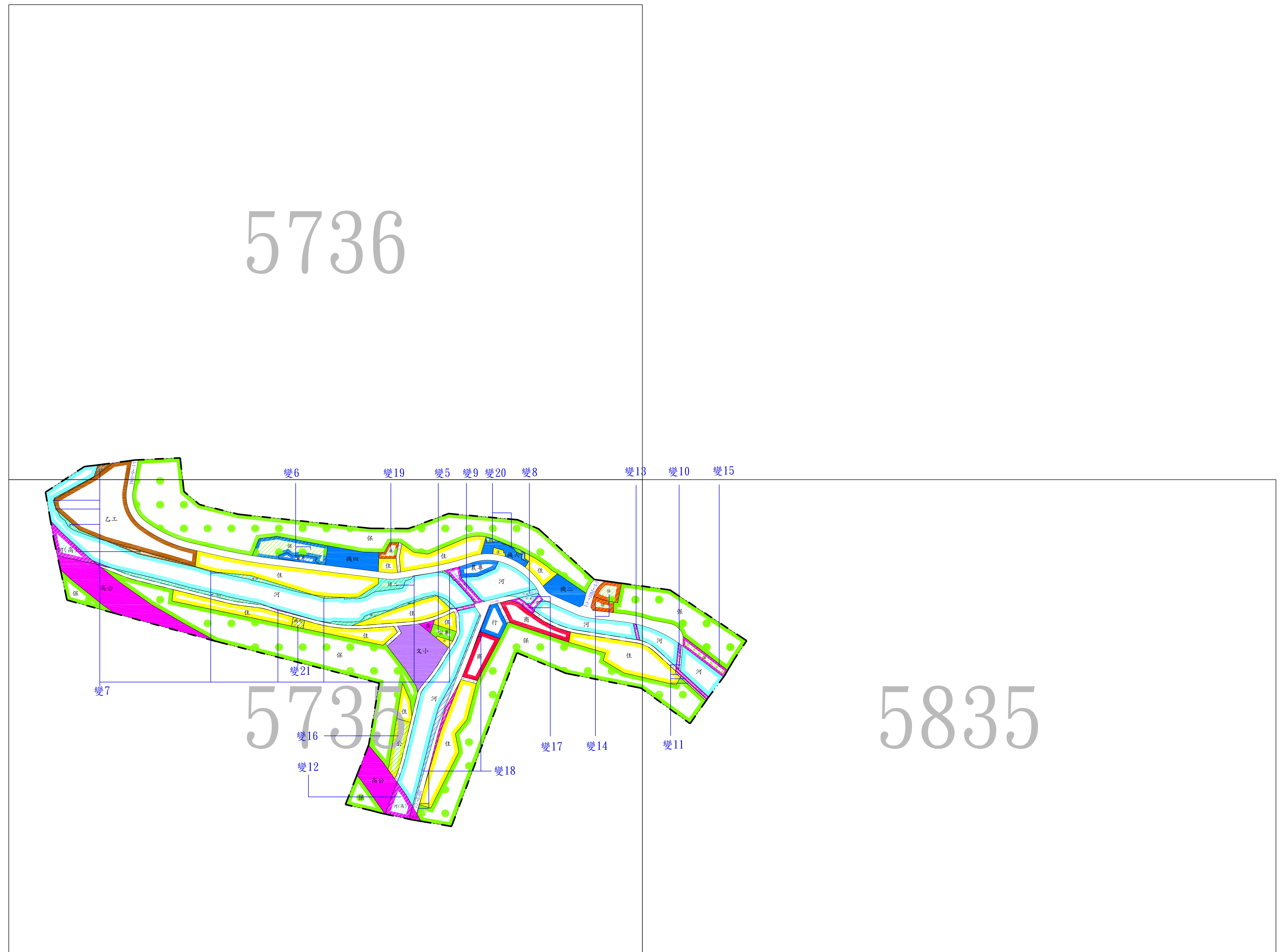
比例尺：1 / 1000

製圖單位：詮華工程顧問股份有限公司

製圖年月：中華民國 95年 9月



# 圖幅接合表

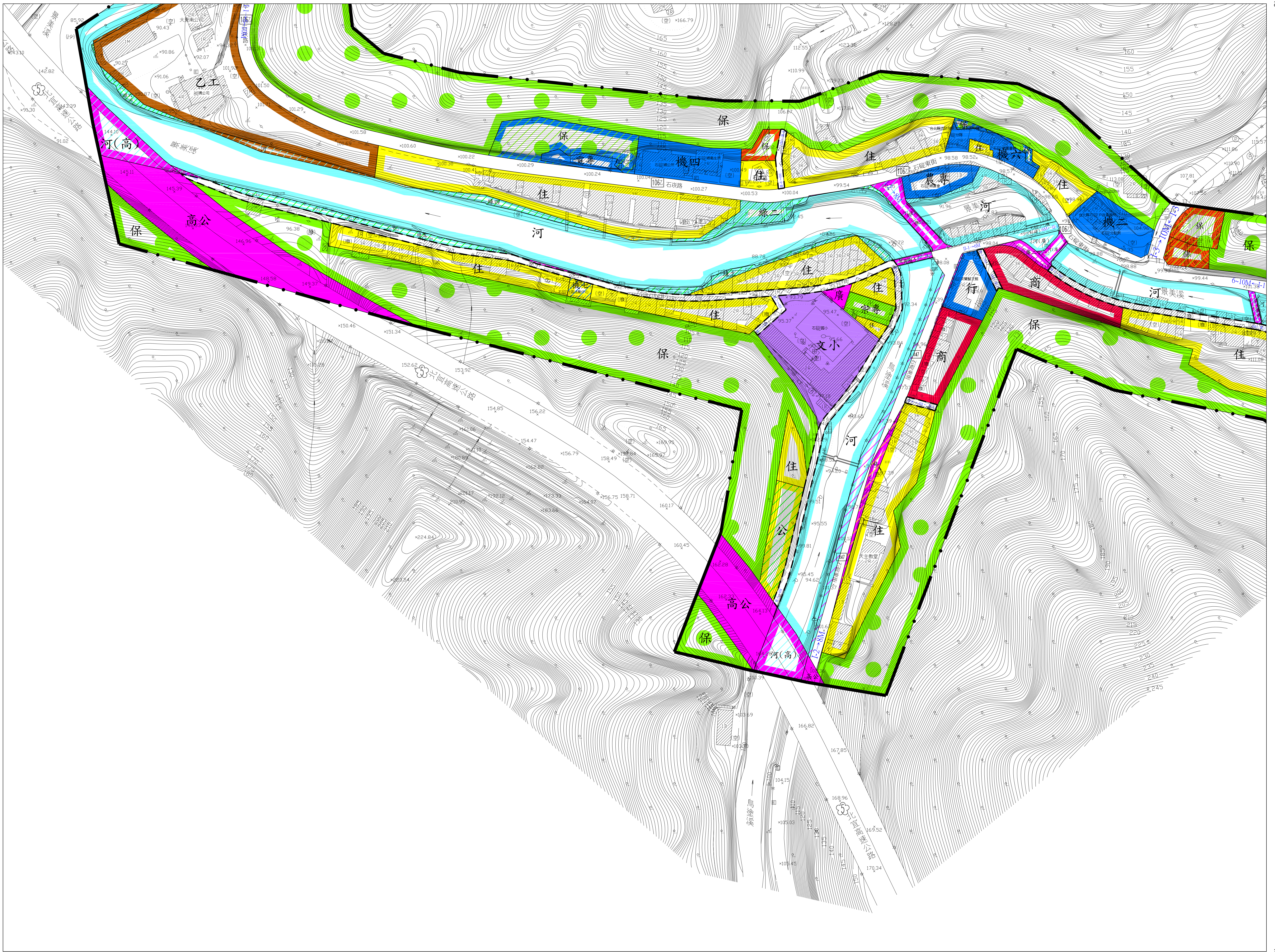


- 變1：依重製計畫圖重新丈量計畫面積
- 變2：依重製計畫圖重新丈量各項土地使用分區及公共設施用地面積
- 變3：增訂生態都市發展規劃原則
- 變4：增(修)訂道路編號
- 變22：修正機關用地指定用途註記
- 變23：檢討修正土地使用分區管制要點
- 註1:變更範圍應依核准地號及地政單位鑑界成果為準。
- 註2:凡未註明變更部分，均應以原計畫為準。



316000  
2765100

316800  
2765100

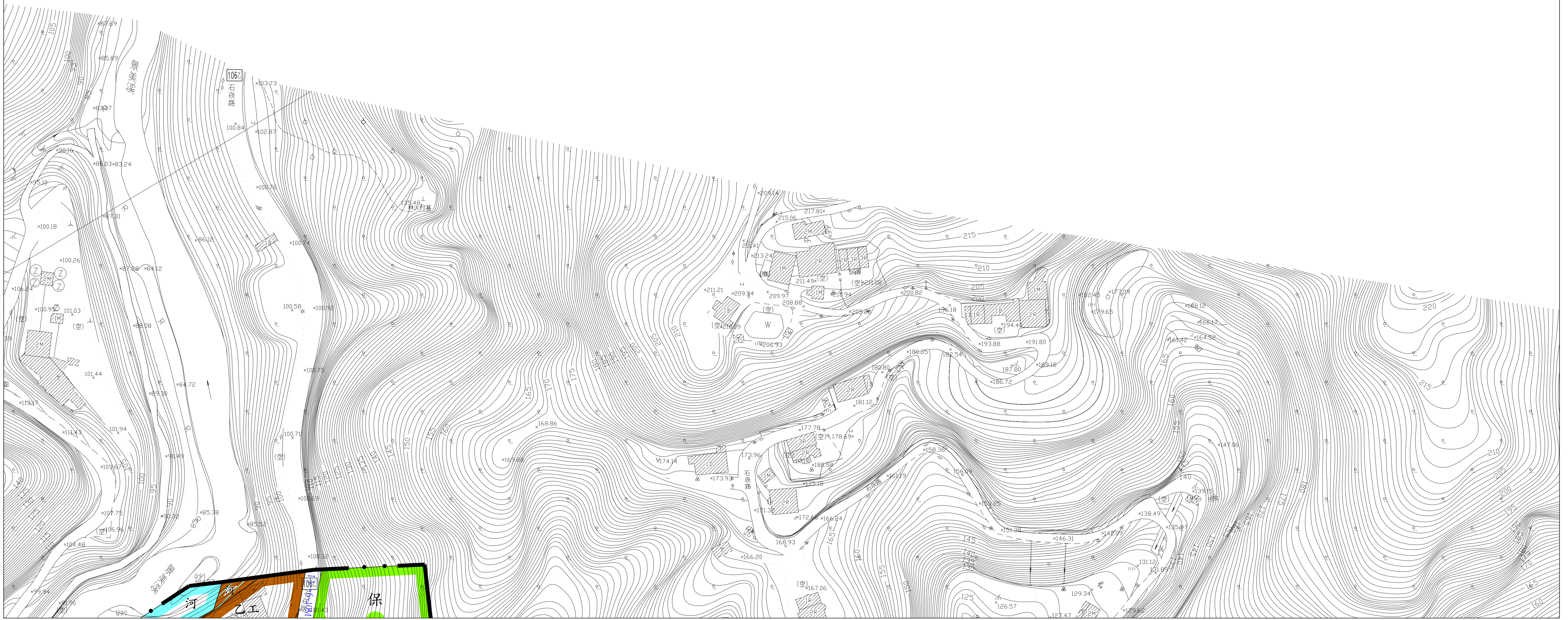


2764500  
316000

2764500  
316800

| 圖幅接合表 |      |
|-------|------|
| 5736  |      |
| 5735  | 5835 |
|       |      |





|       |      |
|-------|------|
| 圖幅接合表 |      |
| 5736  |      |
| 5735  | 5835 |



316800  
2765100

317600  
2765100



2764500  
316800

2764500  
317600

圖幅接合表

|      |      |  |
|------|------|--|
| 5736 |      |  |
| 5735 | 5835 |  |
|      |      |  |