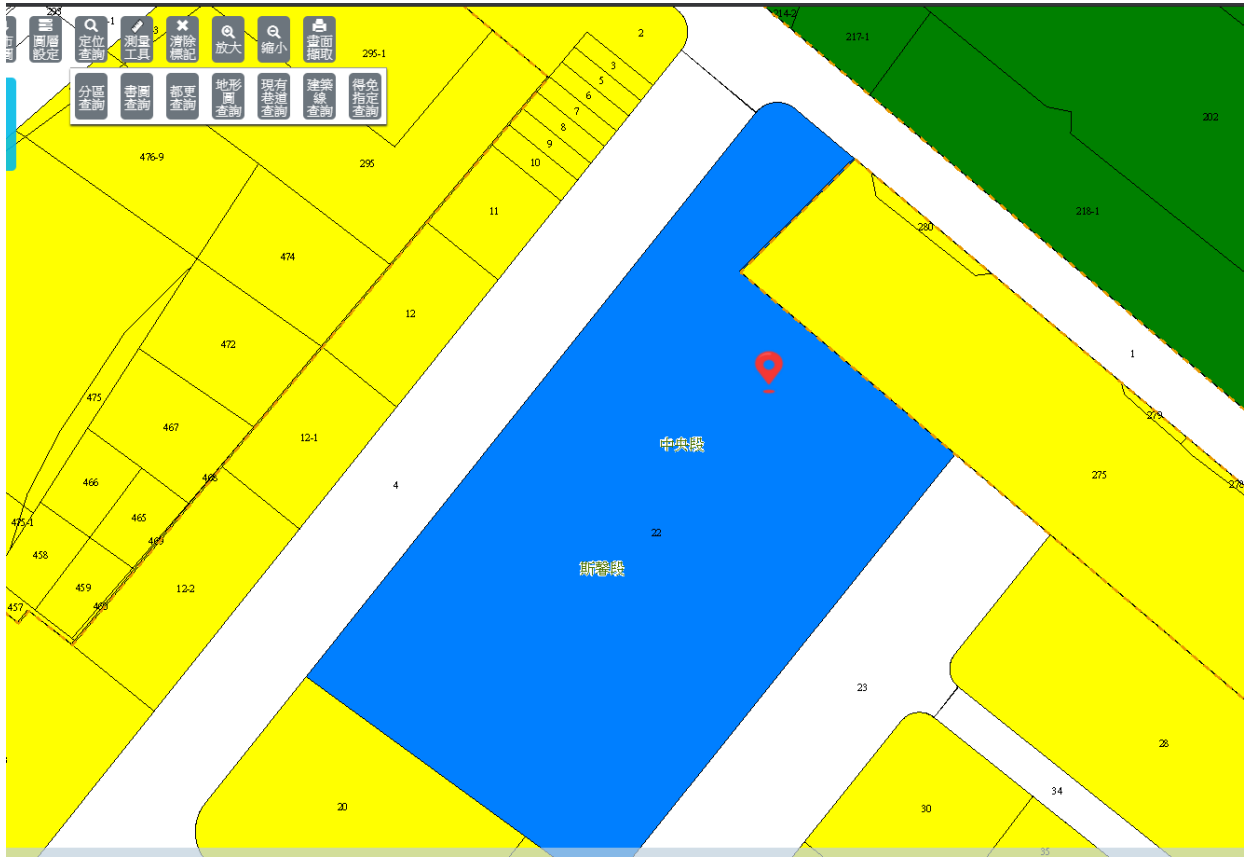
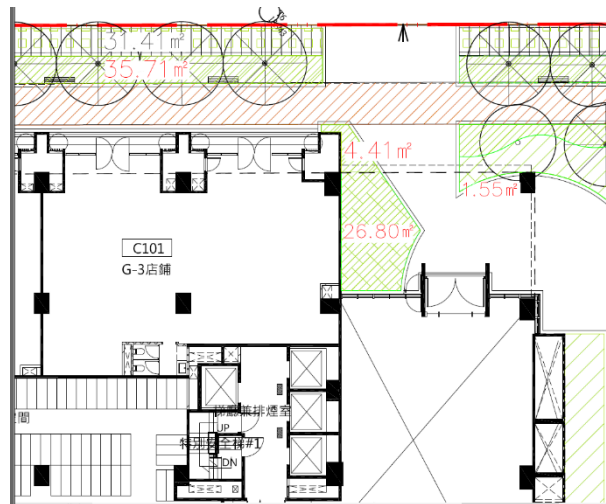


新店區斯馨段 22 地號 市有土地使用分區:社會福利設施用地



查詢土地	新店區斯馨段22地號
判定時間	
都市計畫案	(106年2月9日)變更新店中央新村北側附近地區(配合台北都會區環河快速道路台北縣(現建設計畫)細部計畫(住宅區(供社會住宅使用)為社會福利設施用地)案 檢視都市計畫書 檢視都市計畫圖
使用分區	社會福利設施用地
備註	需地機關：新北市政府
容積移轉事項	

本使用分區判定係由數值地籍圖及數化土地使用分區圖套合，僅供參考，實際分區仍以公所核發土地使用分區證明書為準。

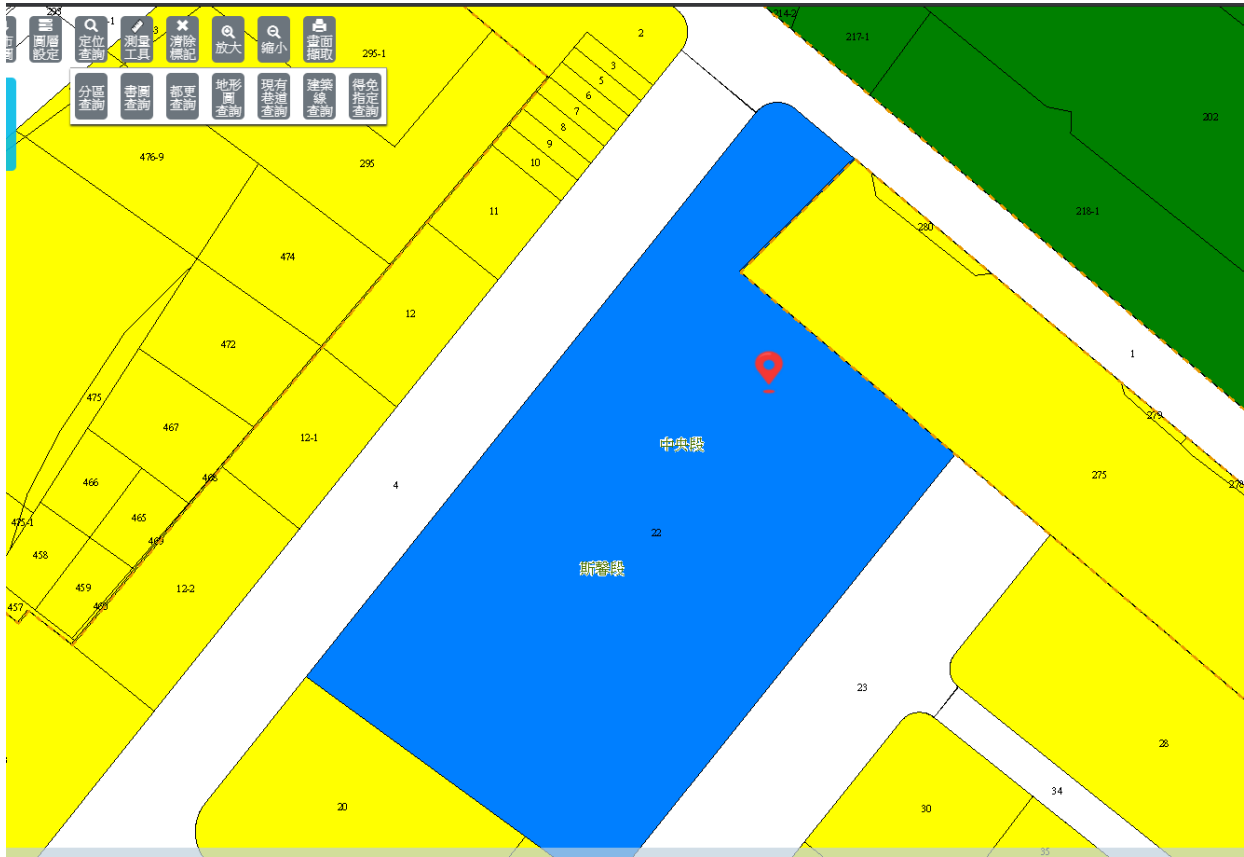


門牌:新北市新店區央北二路 398 號

標的 1

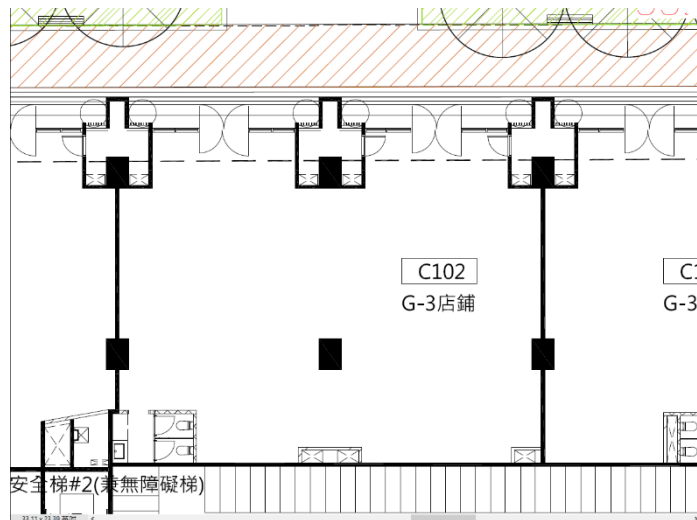


新店區斯馨段 22 地號 市有土地使用分區:社會福利設施用地

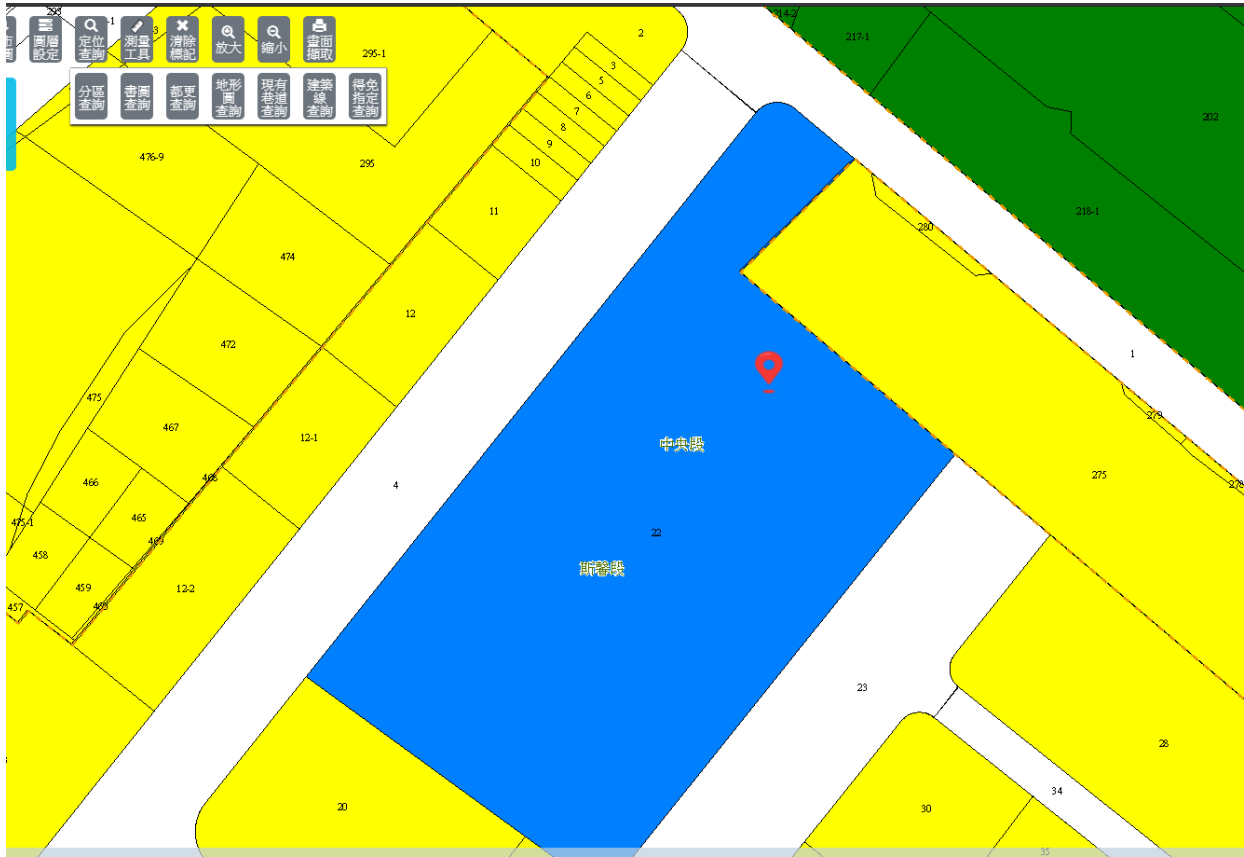


查詢土地	新店區斯馨段22地號
判定時間	
都市計畫案	(106年2月9日)變更新店中央新村北側附近地區(配合台北都會區環河快速道路台北縣側建設計畫)細部計畫(住宅區(供社會住宅使用)為社會福利設施用地)案 檢視都市計畫書 檢視都市計畫圖
使用分區	社會福利設施用地
備註	需地機關：新北市政府
容積移轉事項	

本使用分區判定係由數值地籍圖及數化土地使用分區圖套合，僅供參考，實際分區仍以公所核發土地使用分區證明書為準。

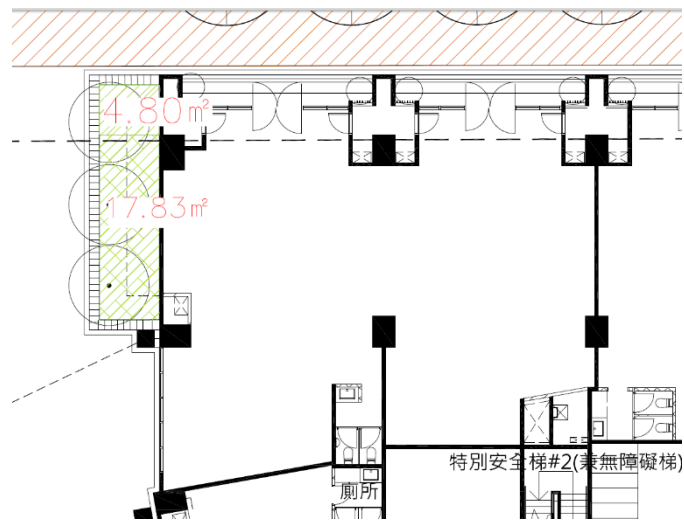


新店區斯馨段 22 地號 市有土地使用分區:社會福利設施用地



查詢土地	新店區斯馨段22地號
判定時間	
都市計畫案	(106年2月9日)變更新店中央新村北側附近地區(配合台北都會區環河快速道路台北縣側建設計畫)細部計畫(住宅區(供社會住宅使用)為社會福利設施用地)案 檢視都市計畫書 檢視都市計畫圖
使用分區	社會福利設施用地
備註	需地機關：新北市政府
容積移轉事項	

本使用分區判定係由數值地籍圖及數化土地使用分區圖套合，僅供參考，實際分區仍以公所核發土地使用分區證明書為準。

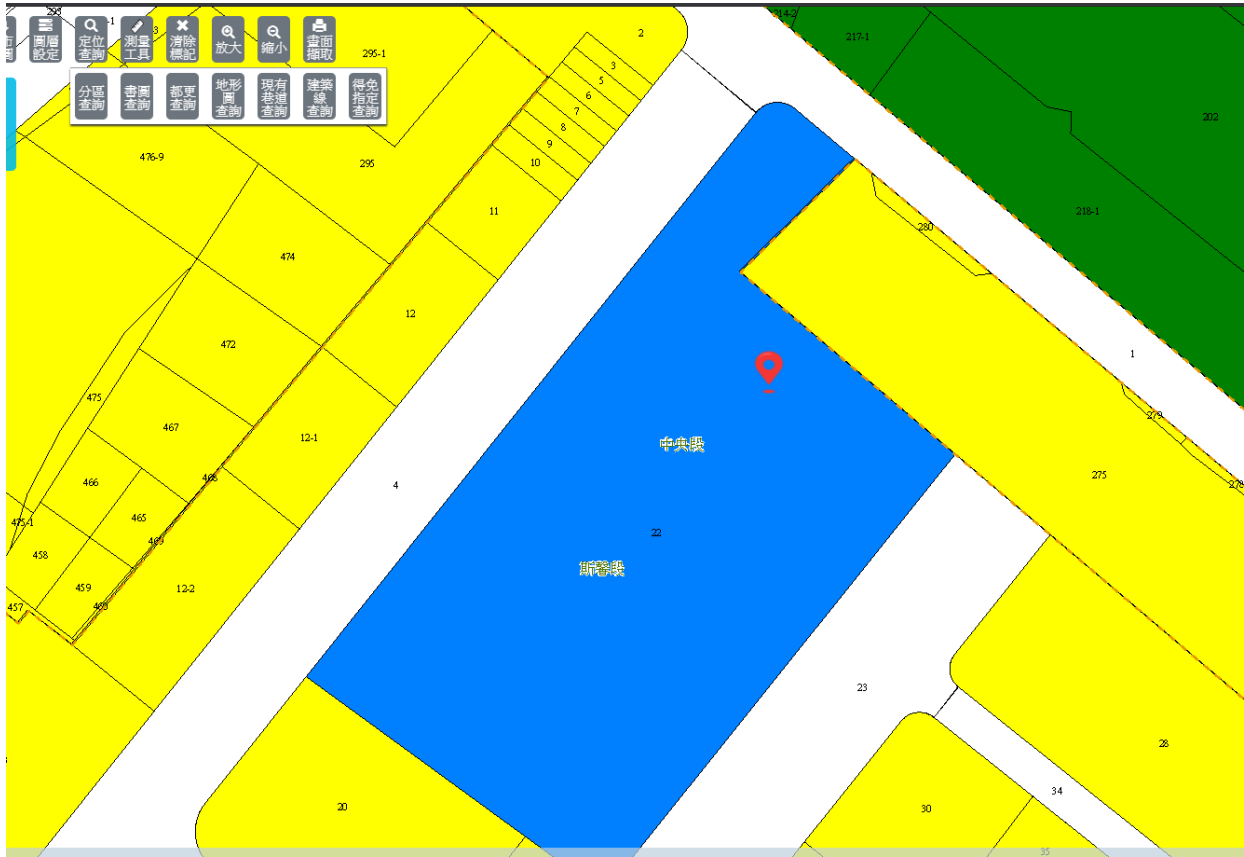


門牌:新北市新店區央北二路 392 號

標的 3

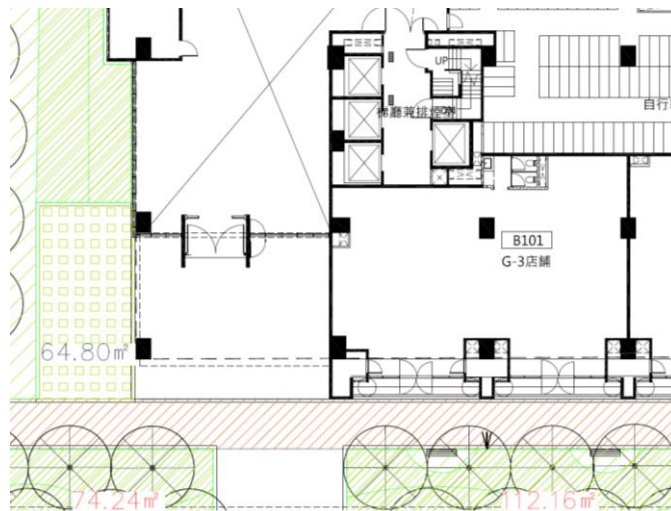


新店區斯馨段 22 地號 市有土地使用分區:社會福利設施用地



查詢土地	新店區斯馨段22地號
判定時間	
都市計畫案	(106年2月9日)變更新店中央新村北側附近地區(配合台北都會區環河快速道路台北縣側建設計畫)細部計畫(住宅區(供社會住宅使用)為社會福利設施用地)案 檢視都市計畫書 檢視都市計畫圖
使用分區	社會福利設施用地
備註	需地機關：新北市政府
容積移轉事項	

本使用分區判定係由數值地籍圖及數化土地使用分區圖套合，僅供參考，實際分區仍以公所核發土地使用分區證明書為準。

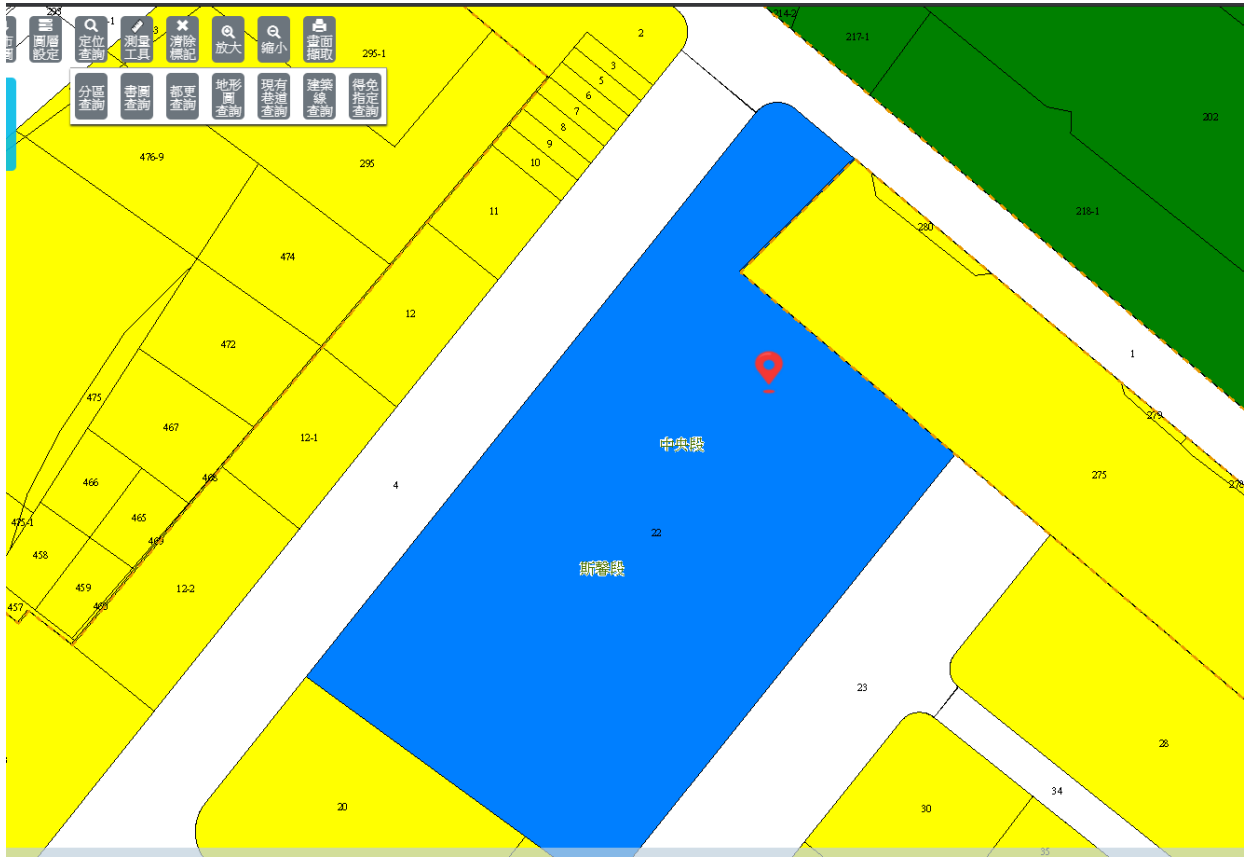


門牌:新北市新店區中山路 137 號

標的 4

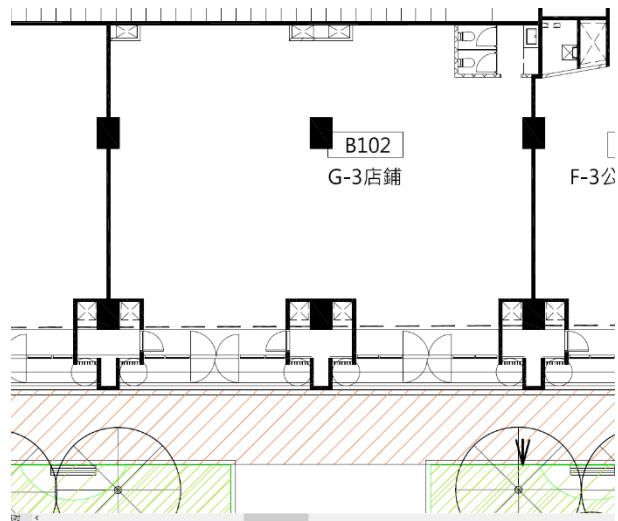


新店區斯馨段 22 地號 市有土地使用分區:社會福利設施用地



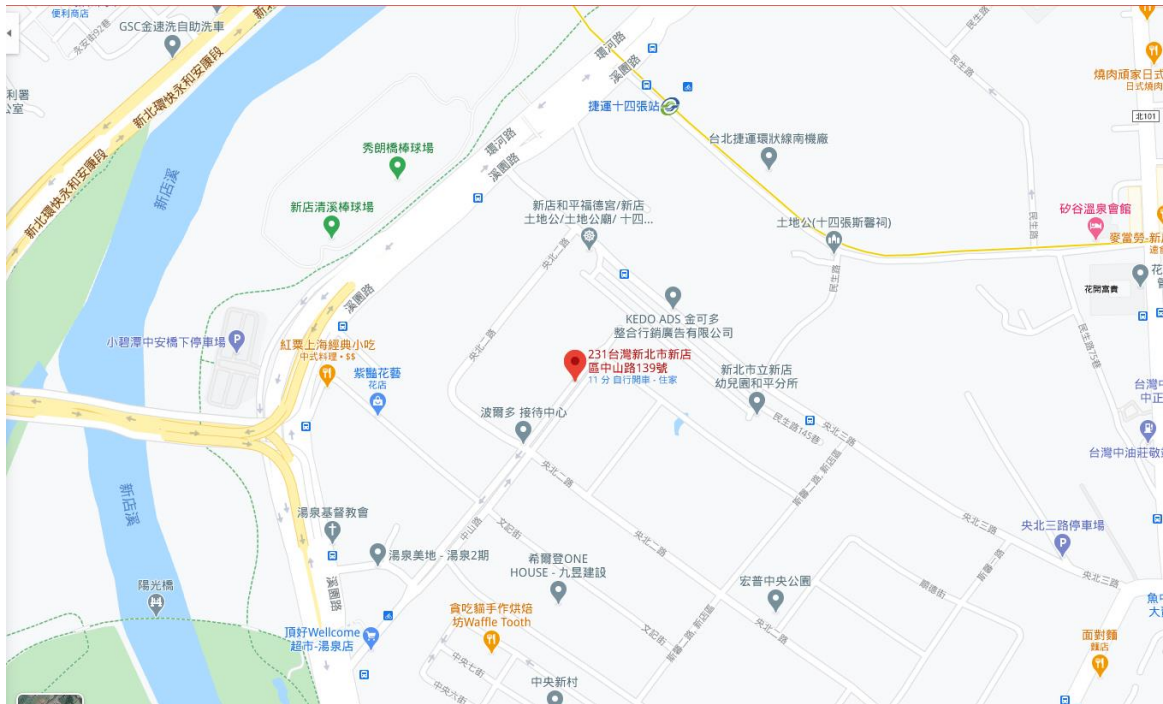
查詢土地	新店區斯馨段22地號
判定時間	
都市計畫案	(106年2月9日)變更新店中央新村北側附近地區(配合台北都會區環河快速道路台北縣側建設計畫)細部計畫(住宅區(供社會住宅使用)為社會福利設施用地)案 檢視都市計畫書 檢視都市計畫圖
使用分區	社會福利設施用地
備註	需地機關：新北市政府
容積移轉事項	

本使用分區判定係由數值地籍圖及數化土地使用分區圖套合，僅供參考，實際分區仍以公所核發土地使用分區證明書為準。

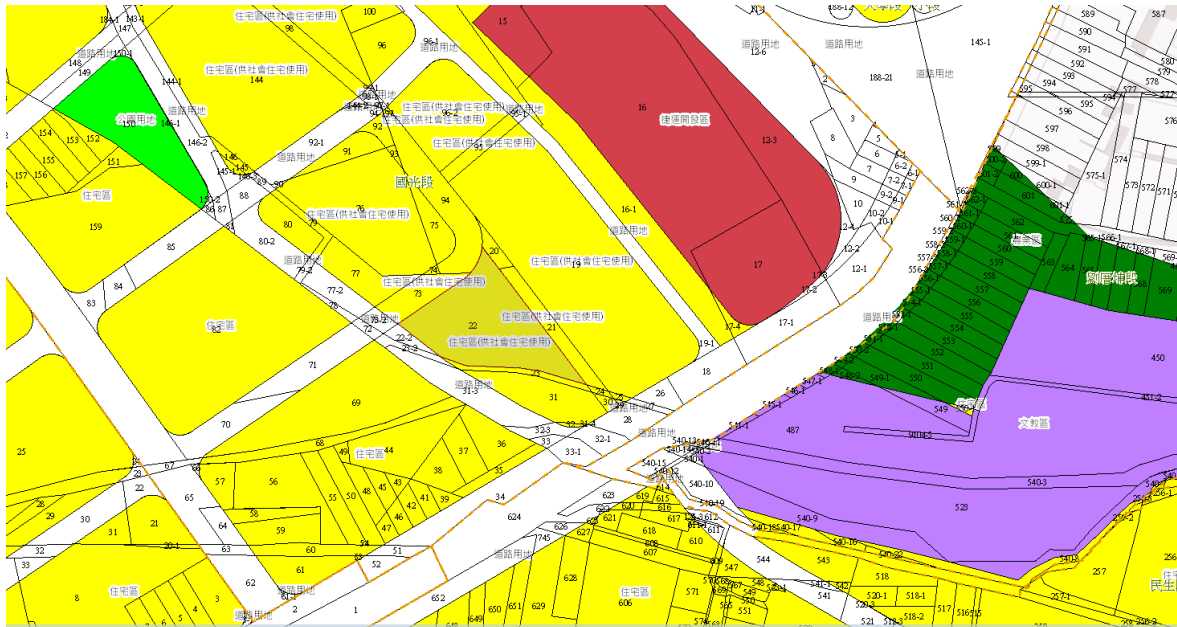


門牌:新北市新店區中山路 139 號

標的 5

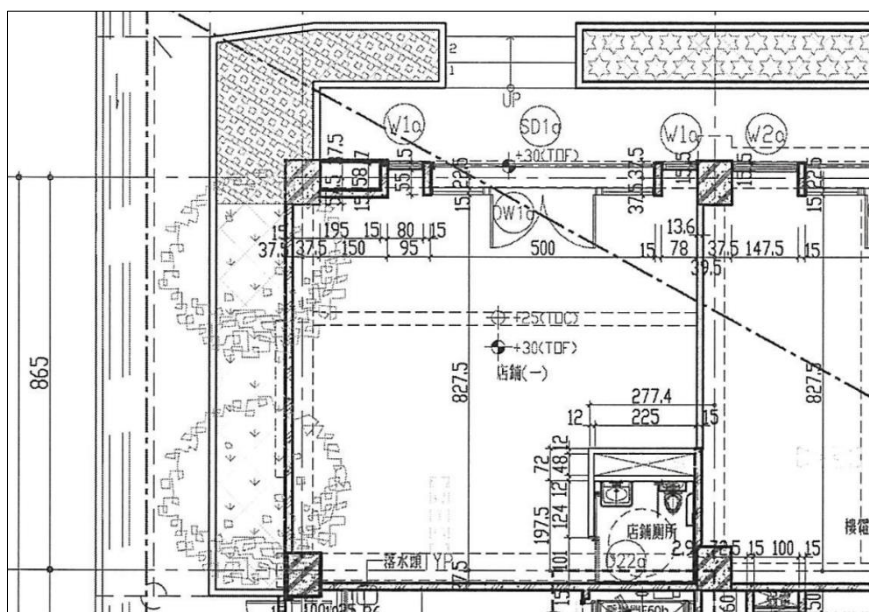


新北市三峽區國光段 19、20、21、22、23、24、25、29、30、31、32、73、
74、75、76、77、79、80、91、92、93、94、95、96-2、97 地號
市有土地使用分區:住宅區(供社會住宅使用)

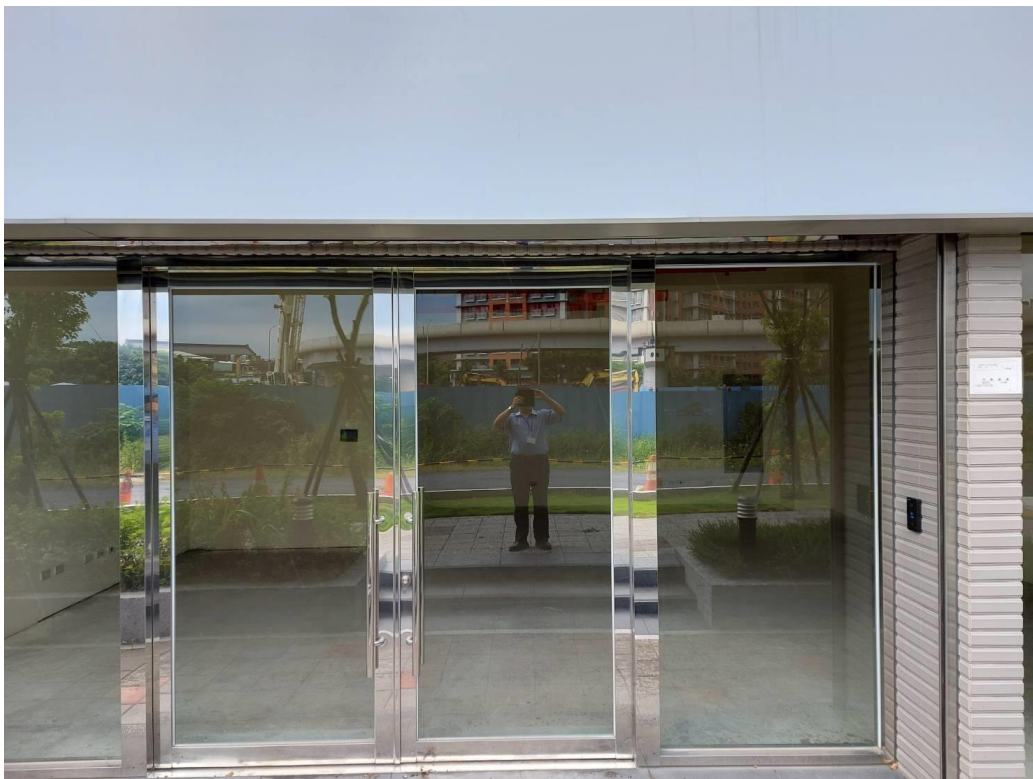
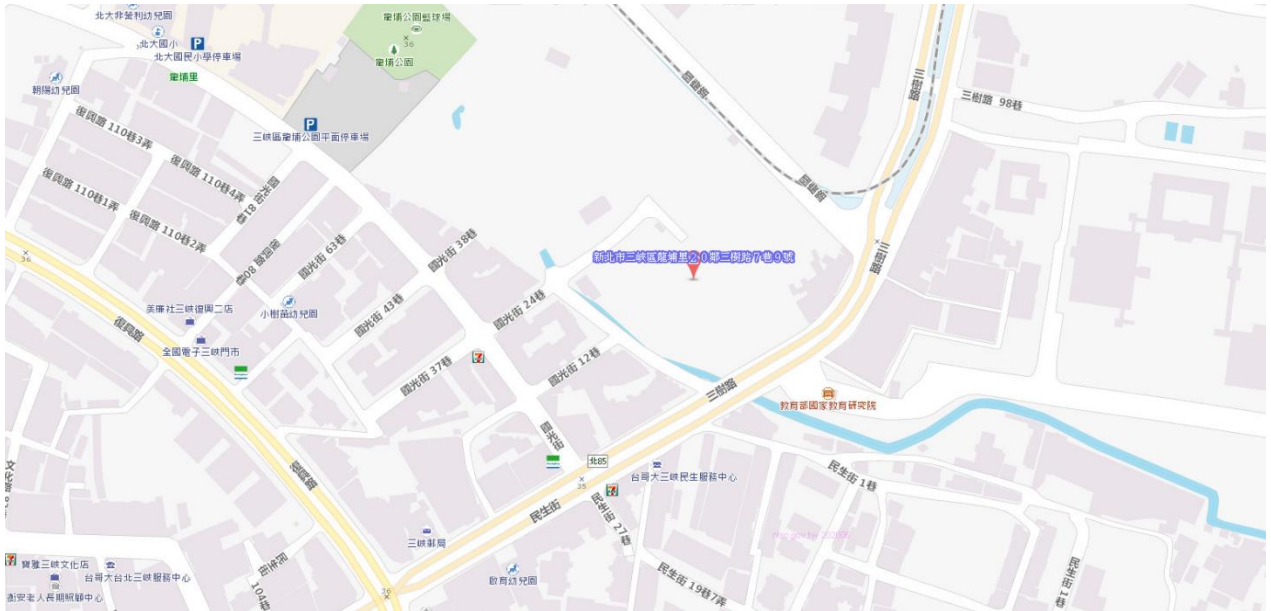


查詢土地	三峽區國光段22地號
判定時間	
都市計畫案	(106年2月18日) 擬定三峽都市計畫(三峽國光段社會住宅計畫)細部計畫案 檢視都市計畫書 檢視都市計畫圖
使用分區	住宅區(供社會住宅使用)
備註	
容積移轉事項	

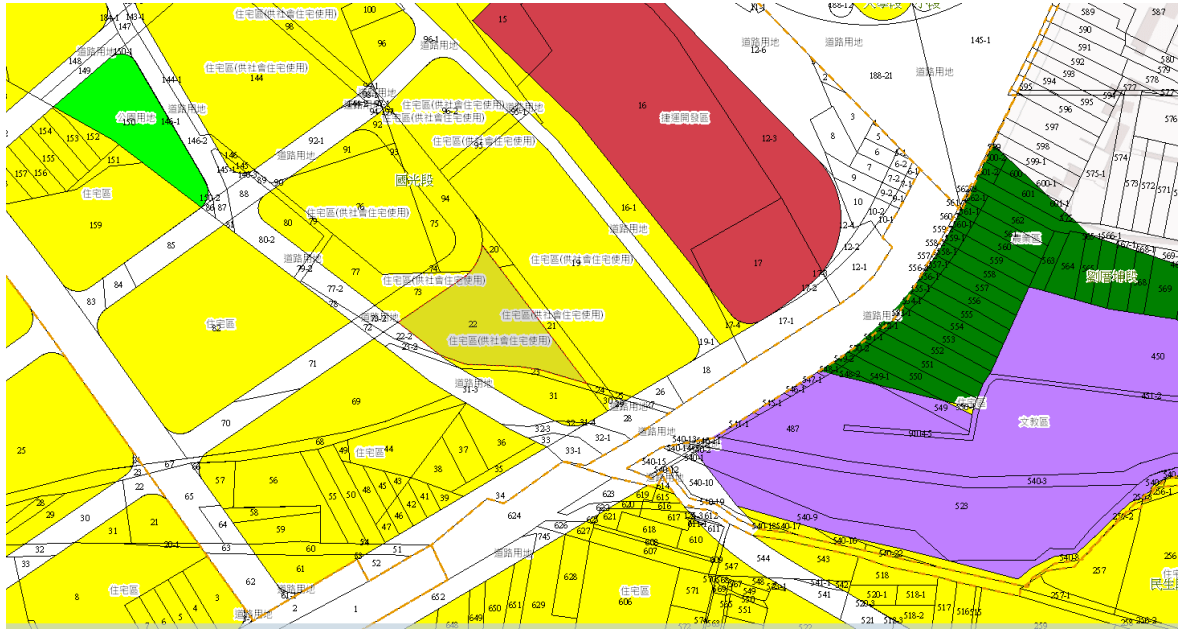
本使用分區判定係由數值地籍圖及數化土地使用分區圖套合，僅供參考，實際分區仍以公所核發土地使用分區證明書為準。



門牌:新北市三峽區三樹路 7 巷 9 號

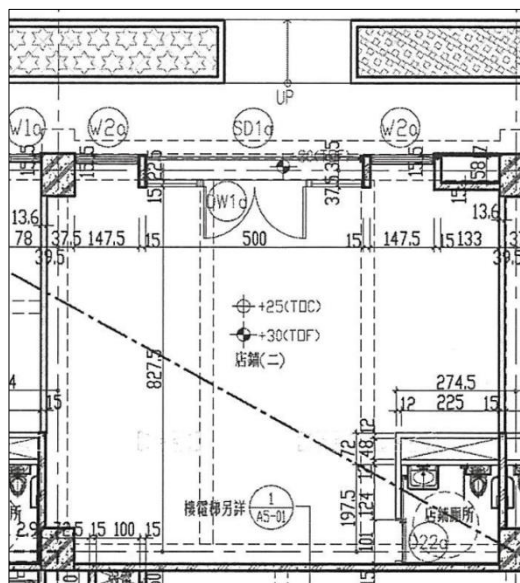


新北市三峽區國光段 19、20、21、22、23、24、25、29、30、31、32、73、
74、75、76、77、79、80、91、92、93、94、95、96-2、97 地號
市有土地使用分區:住宅區(供社會住宅使用)



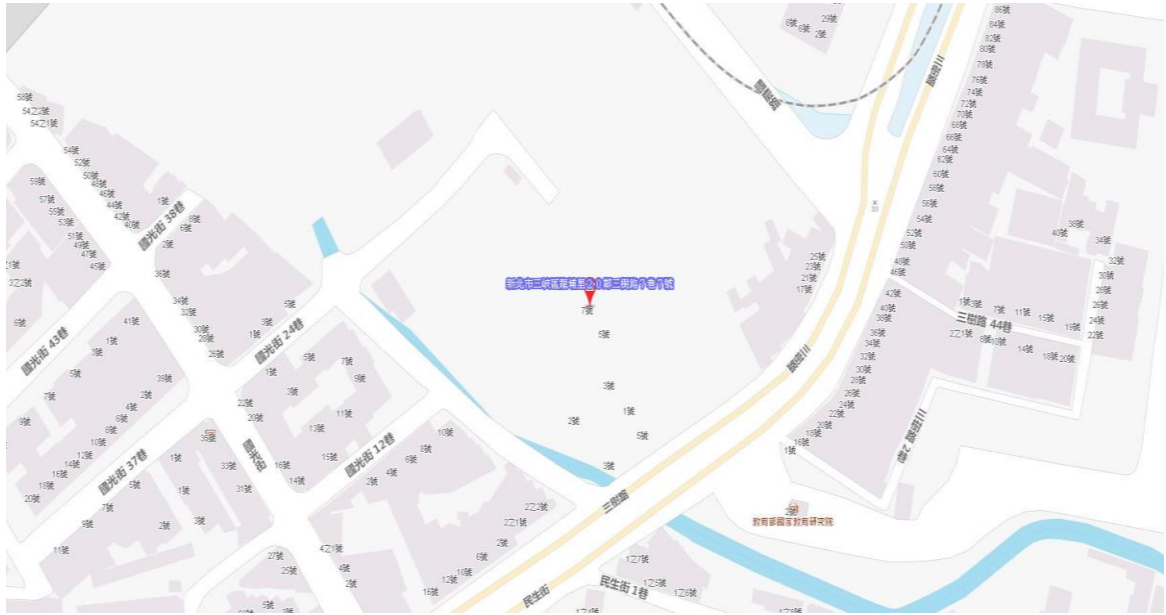
查詢土地	三峽區國光段22地號
判定時間	
都市計畫案	(106年2月18日) 擬定三峽都市計畫(三峽國光段社會住宅計畫)細部計畫案 檢視都市計畫書 檢視都市計畫圖
使用分區	住宅區(供社會住宅使用)
備註	
容積移轉事項	

本使用分區判定係由數值地籍圖及數化土地使用分區圖套合，僅供參考，實際分區仍以公所核發土地使用分區證明書為準。



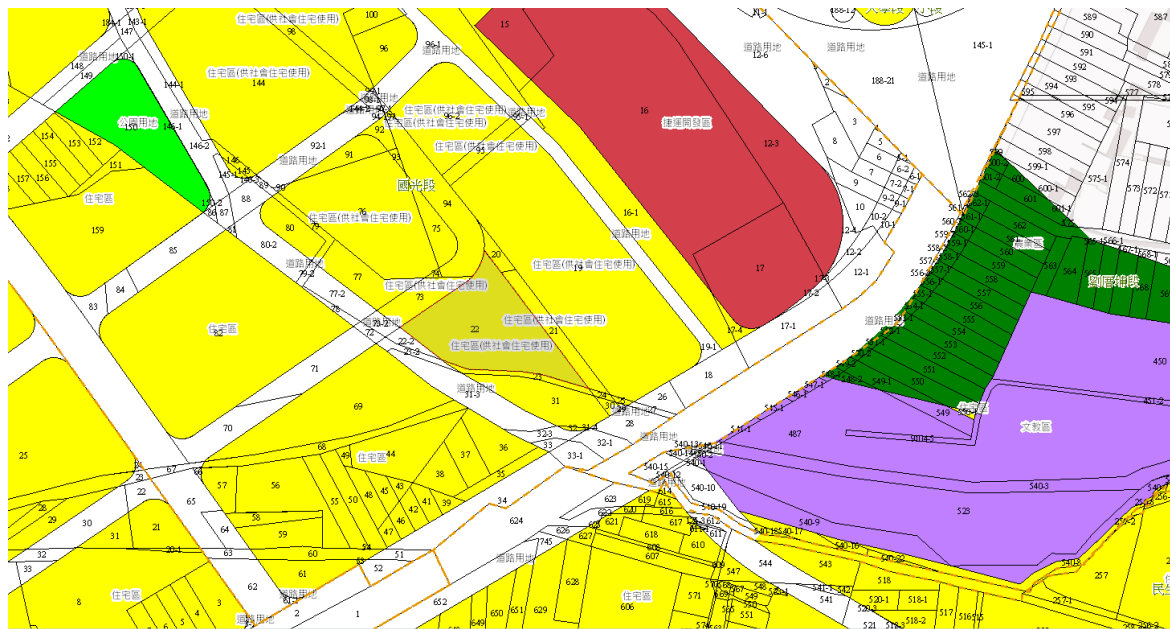
標的 7

門牌:新北市三峽區三樹路 7 巷 7 號



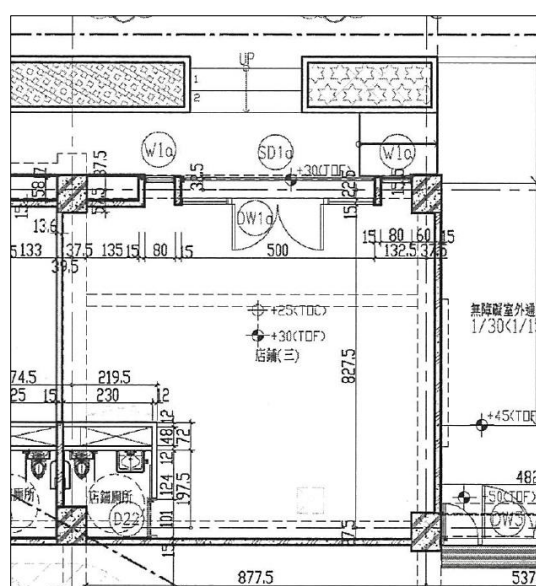
標的 8

新北市三峽區國光段 19、20、21、22、23、24、25、29、30、31、32、73、74、75、76、77、79、80、91、92、93、94、95、96-2、97 地號
 市有土地使用分區:住宅區(供社會住宅使用)

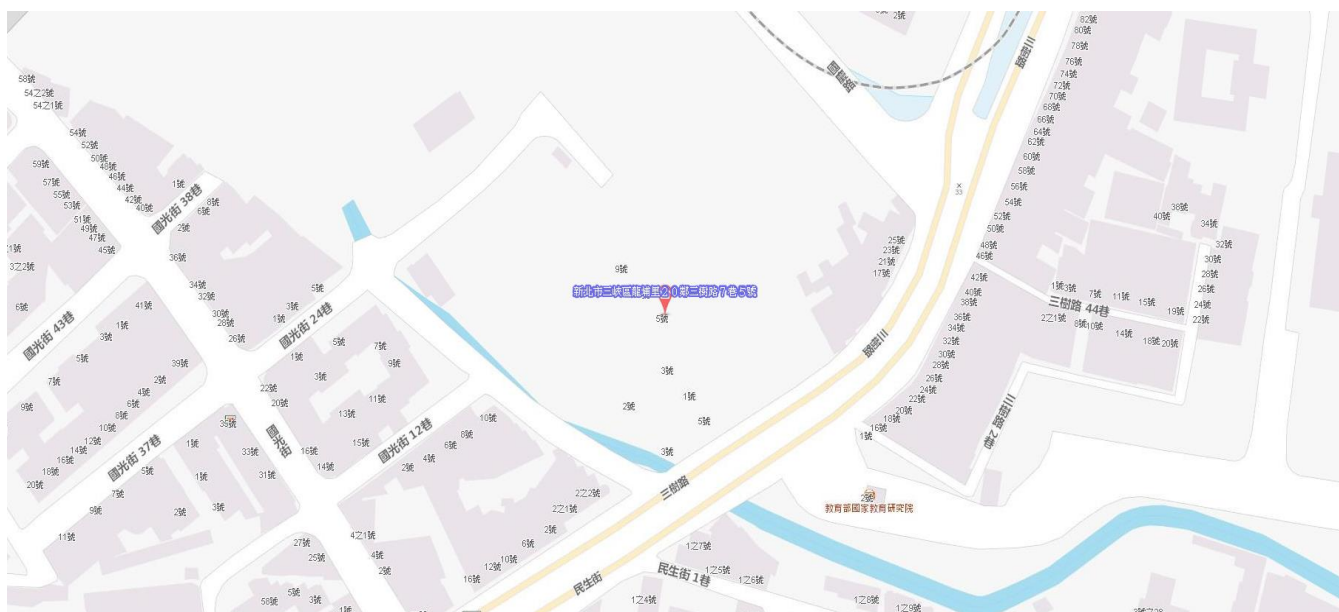


查詢土地	三峽區國光段22地號
判定時間	
都市計畫案	(106年2月18日) 擬定三峽都市計畫(三峽國光段社會住宅計畫)細部計畫案 檢視都市計畫書 檢視都市計畫圖
使用分區	住宅區(供社會住宅使用)
備註	
容積移轉事項	

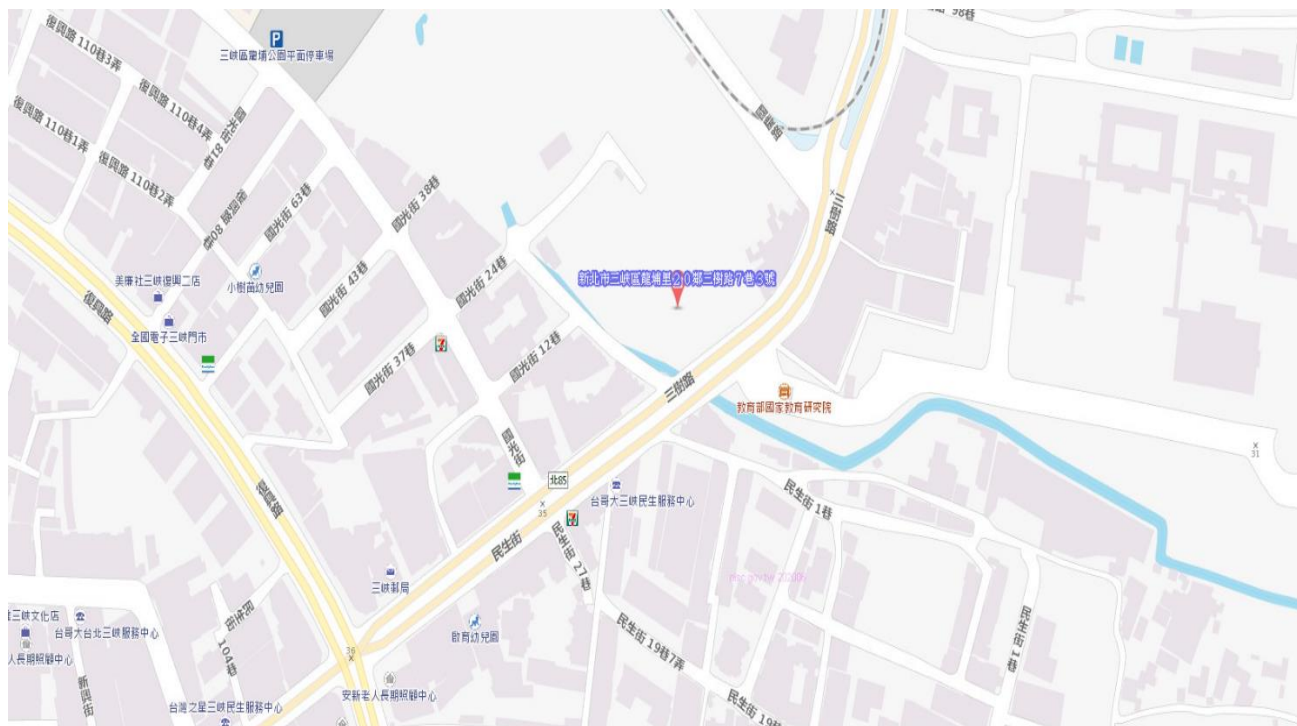
本使用分區判定係由數值地籍圖及數化土地使用分區圖套合，僅供參考，實際分區仍以公所核發土地使用分區證明書為準。



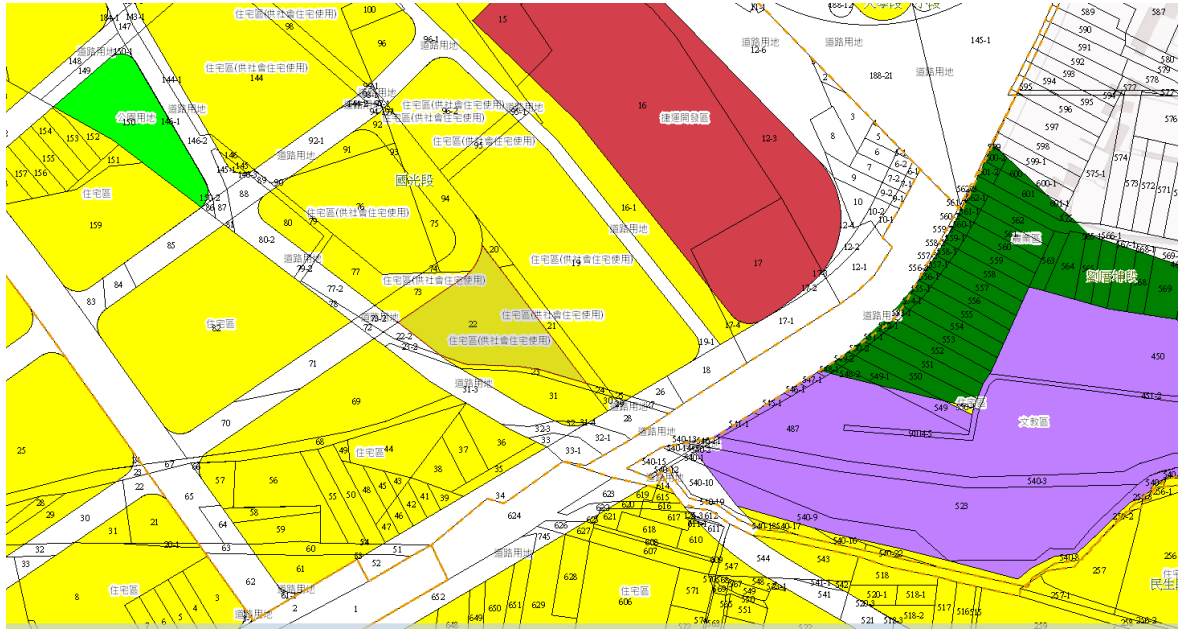
門牌:新北市三峽區三樹路 7 巷 5 號



門牌:新北市三峽區三樹路 7 巷 3 號

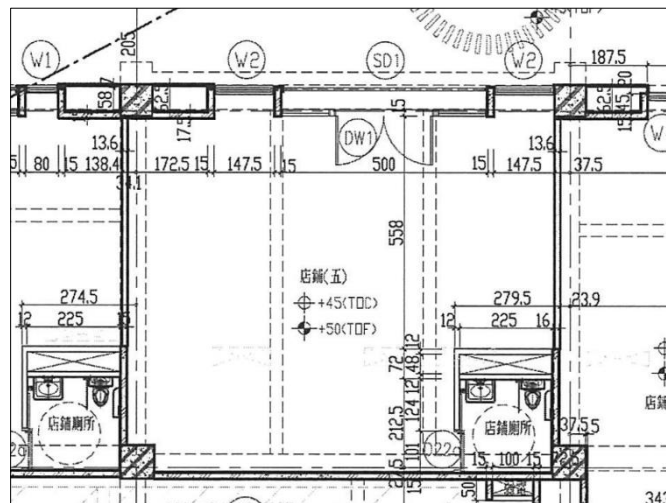


新北市三峽區國光段 19、20、21、22、23、24、25、29、30、31、32、73、
74、75、76、77、79、80、91、92、93、94、95、96-2、97 地號
市有土地使用分區:住宅區(供社會住宅使用)



查詢土地	三峽區國光段22地號
判定時間	
都市計畫案	(106年2月18日) 擬定三峽都市計畫(三峽國光段社會住宅計畫)細部計畫案 檢視都市計畫書 檢視都市計畫圖
使用分區	住宅區(供社會住宅使用)
備註	
容積移轉事項	

本使用分區判定係由數值地籍圖及數化土地使用分區圖套合，僅供參考，實際分區仍以公所核發土地使用分區證明書為準。



門牌:新北市三峽區三樹路 7 巷 1 號

