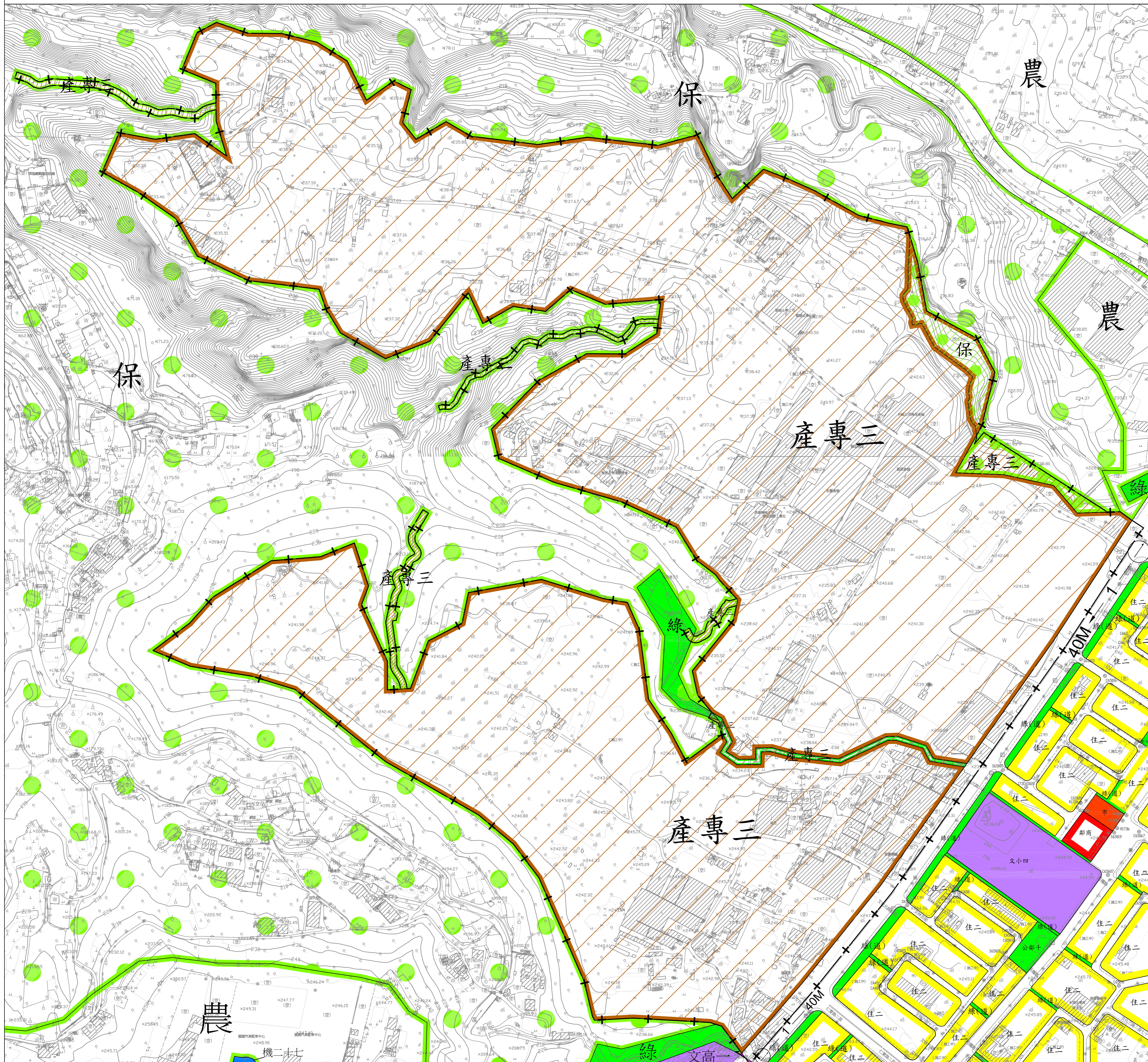


變更林口特定區計畫(部分乙種工業區、綠地用地為第三種產業專用區、保護區，部分保護區為第三種產業專用區)圖



	鄰里商業區		第二種住宅區		保護區		農業區		綠地用地
	國小用地		市場用地		鄰里公園用地		綠地兼供道路使用		
	高中用地		機關用地		變更範圍		道路用地		

變更圖例

	變更保護區為第三種產業專用區		變更乙種工業區為保護區
	變更綠地用地為第三種產業專用區		變更乙種工業區為第三種產業專用區
	變更林口第三期市地重劃區之道路用地為林口工一市地重劃區之道路用地		變更林口工一市地重劃區之道路用地為林口第三期市地重劃區之道路用地

註:1. 除計畫圖標繪之特殊截角外，其餘之道路截角應依新北市建築管理規則辦理。
 2. 面積應以核定圖實地分割測量面積為準。
 3. 凡本計畫未指明變更部分，均應以原計畫為準。

比例尺：1/3000

