

變更林口特定區計畫(部分保護區為
機關用地)(供新北市五股區及八里區
公立動物之家相關設施使用)圖

北



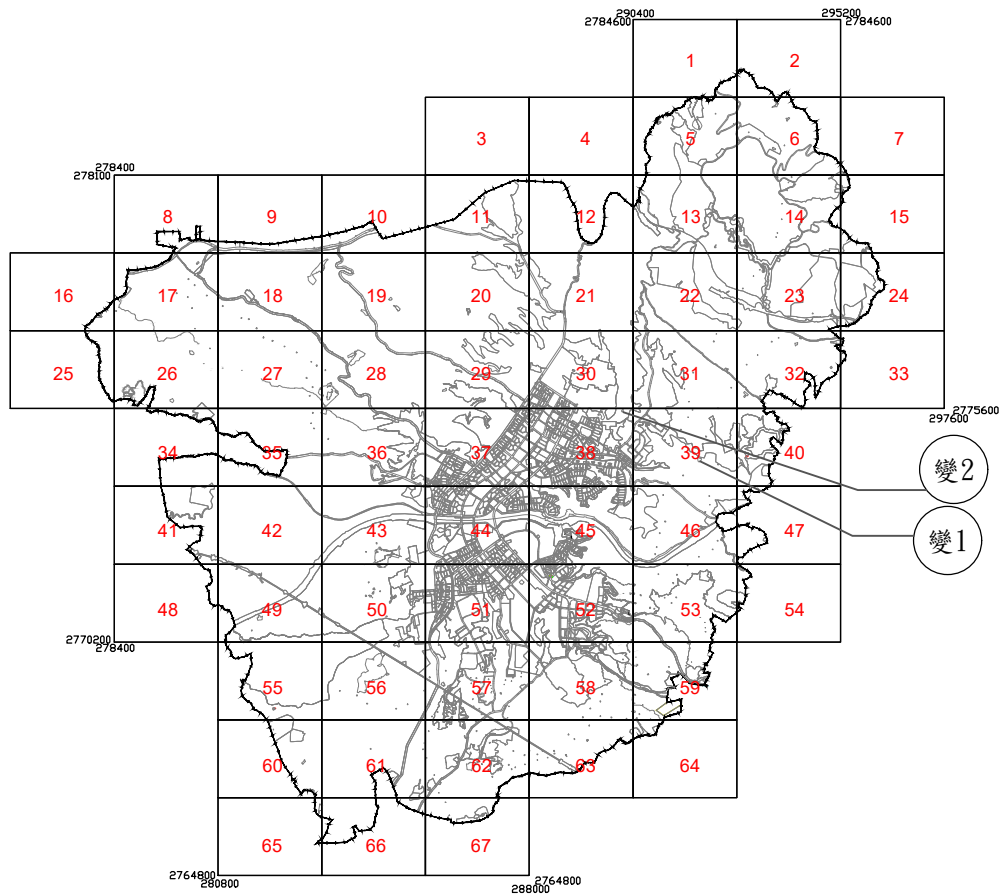
比例尺：三千分之一



擬定機關：內政部
中華民國113年03月

變更林口特定區計畫(部分保護區為機關用地)(供新北市五股區及八里區公立動物之家相關設施使用)圖

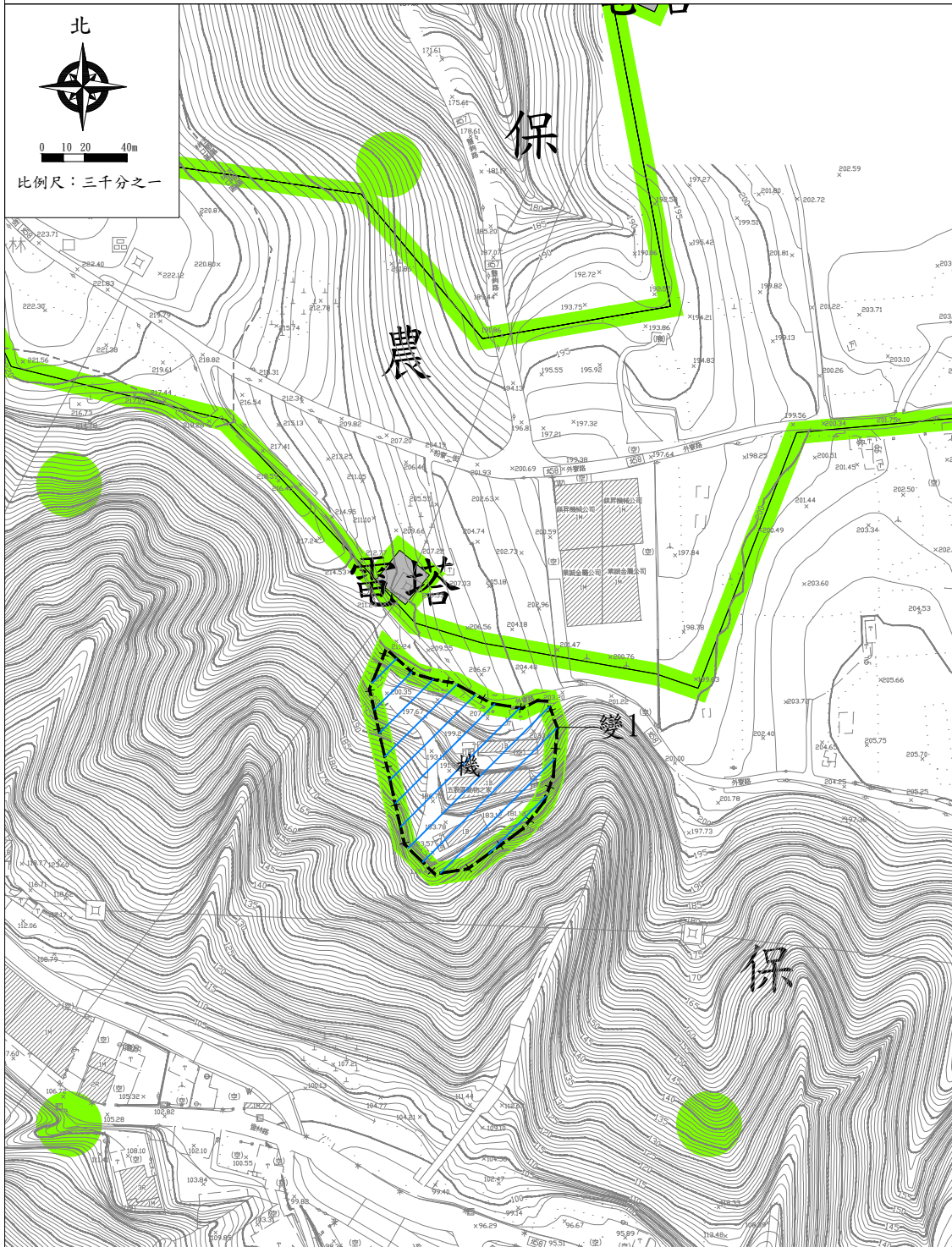
圖幅接合表



變更林口特定區計畫(部分保護區為機關用地)(供新北市五股區及八里區公立動物之家相關設施使用)圖

| | | |
|----|----|----|
| 30 | 02 | 02 |
| 38 | 39 | 40 |
| 45 | 05 | 06 |

39
67



圖例



保護區



農業區



電塔 電路鐵塔用地

變更圖例



變更保護區為機關用地



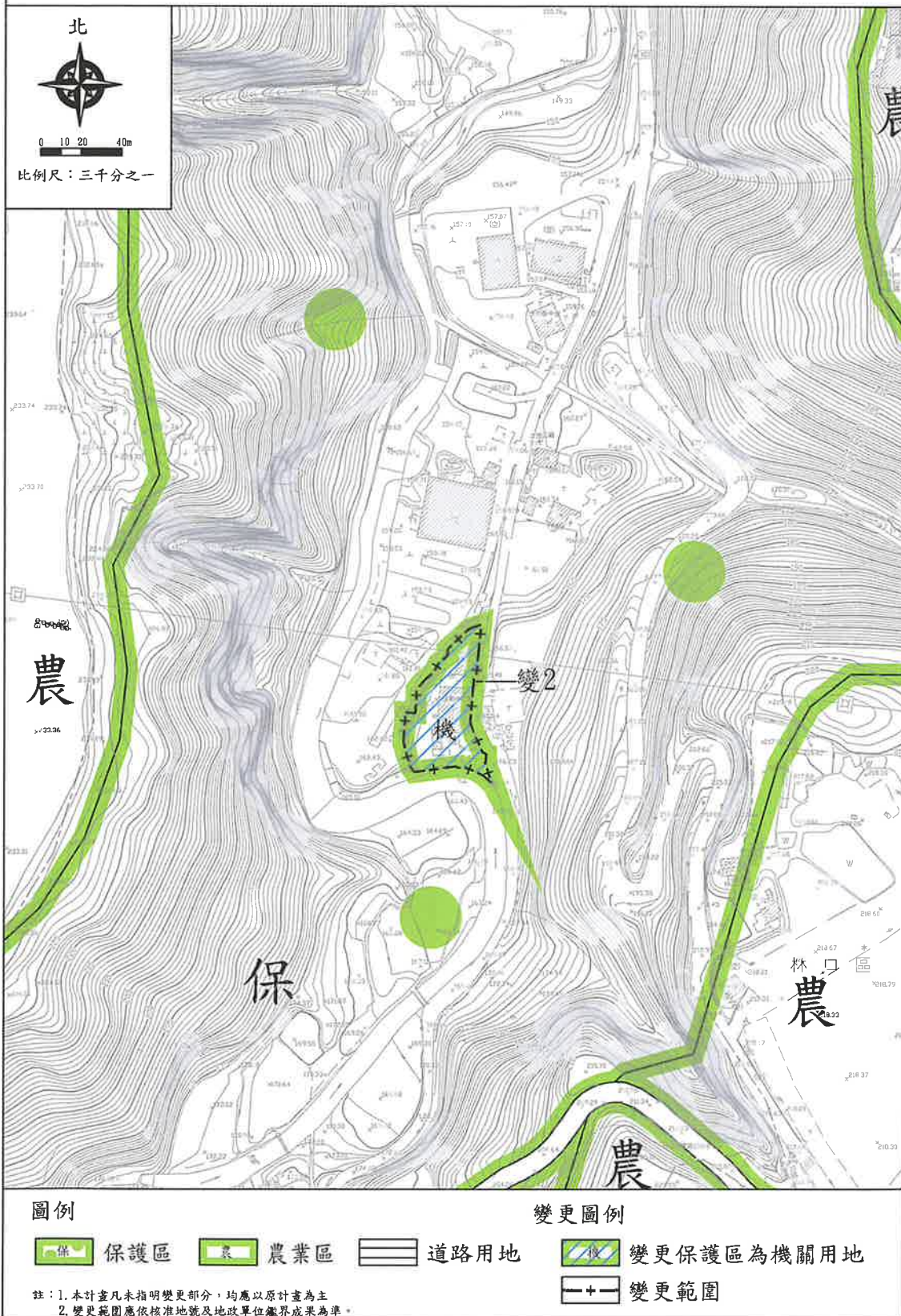
變更範圍

註：1. 本計畫凡未指明變更部分，均應以原計畫為主
2. 變更範圍應依核准地號及地政單位鑑界成果為準。

變更林口特定區計畫(部分保護區為機關用地)(供新北市五股區及八里區公立動物之家相關設施使用)圖

| | | |
|----|----|----|
| 20 | 30 | 31 |
| 37 | 38 | 39 |
| 44 | 45 | 46 |

38
67



| | |
|-------|----------|
| 業務承辦人 | 副工程師 洪筱梅 |
| 單位主管 | |